

売地【仲介】

県道南線まで 450m!
木々に囲まれた静かな立地。
アウトドア派のお客様の
別荘用地におすすすめです

売買価格
200万円

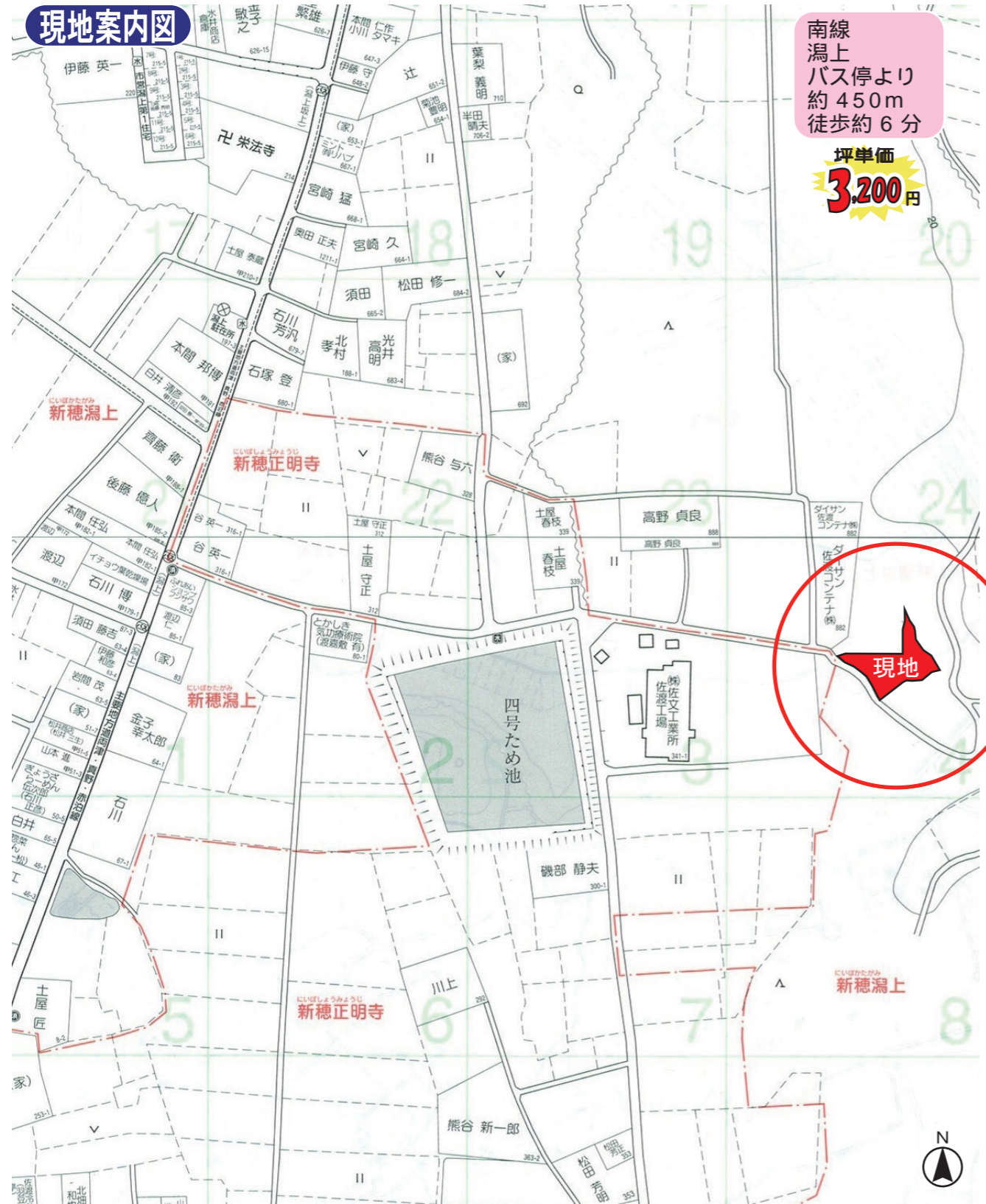
土地
所在地：佐渡市新穂湯上 894
地目：山林
地積：2060㎡
都市計画上の制限：都市計画区域外
建築基準法上の制限：-
建ぺい率：-% 容積率：-%
前面道路との関係：幅員約4m市道
給排水：公共上水道・浄化槽（共に未整備）
電気：東北電力 ガス：個別プロパン
私道負担：なし
校区：行谷小学校・新穂中学校

引渡し時には、売主負担にて
測量及び境杭の設置を行います。

佐渡市新穂湯上 894（新穂地区） 土地：2060㎡（623.14坪）

山林

現地案内図



現地写真

撮影：平成24年9月24日



ライフインフォメーション

- トキっ子保育園 2800m
- 行谷小学校 1050m
- 新穂中学校 2250m
- 佐渡総合高校 5200m
- ダイサン佐渡コンテナ 50m
- 湯上駐在所 600m
- 湯上温泉 1600m
- 肉のエンドウ 1850m
- 佐渡市新穂行政S C 2600m
- 新穂郵便局 2750m
- しろの歯科医院 3150m
- Aコープ新穂店 3600m
- 本多内科医院 3700m
- コメリH C新穂店 3950m
- 椎崎温泉 5200m
- 佐渡汽船両津港 7300m
- 佐渡総合病院 8100m

地籍図

※記載の寸法図は図面上の概測値です。



特記
・現況有姿物件
・引渡し時期：相談
・図面と現況に相違がある場合は、現況を優先します。

宅地建物取引業 新潟県知事(6)第3609号
〒952-1306 新潟県佐渡市長木675番地
株式会社 アイディ <http://idsd.jp>
代表取締役 伊藤 市司郎 電話：0259-52-5200

図面名称
新穂湯上 894 売地（仮称）
営業担当
出崎 孝治

情報登録日
平成24年9月24日
情報変更日
-

CHECK

NO.