

中古住宅

【仲介】

佐渡市羽茂滝平 127 (羽茂地区)

小佐渡山奥の自然豊かな立地！
農地付きの古民家です。
リフォーム用素材におすすめ♪
土地：約 7100 m² (約 2147.74 坪)
居室：328.15 m² (99.26 坪)※概測

売買価格
1100万円

築 6 8 年

土地

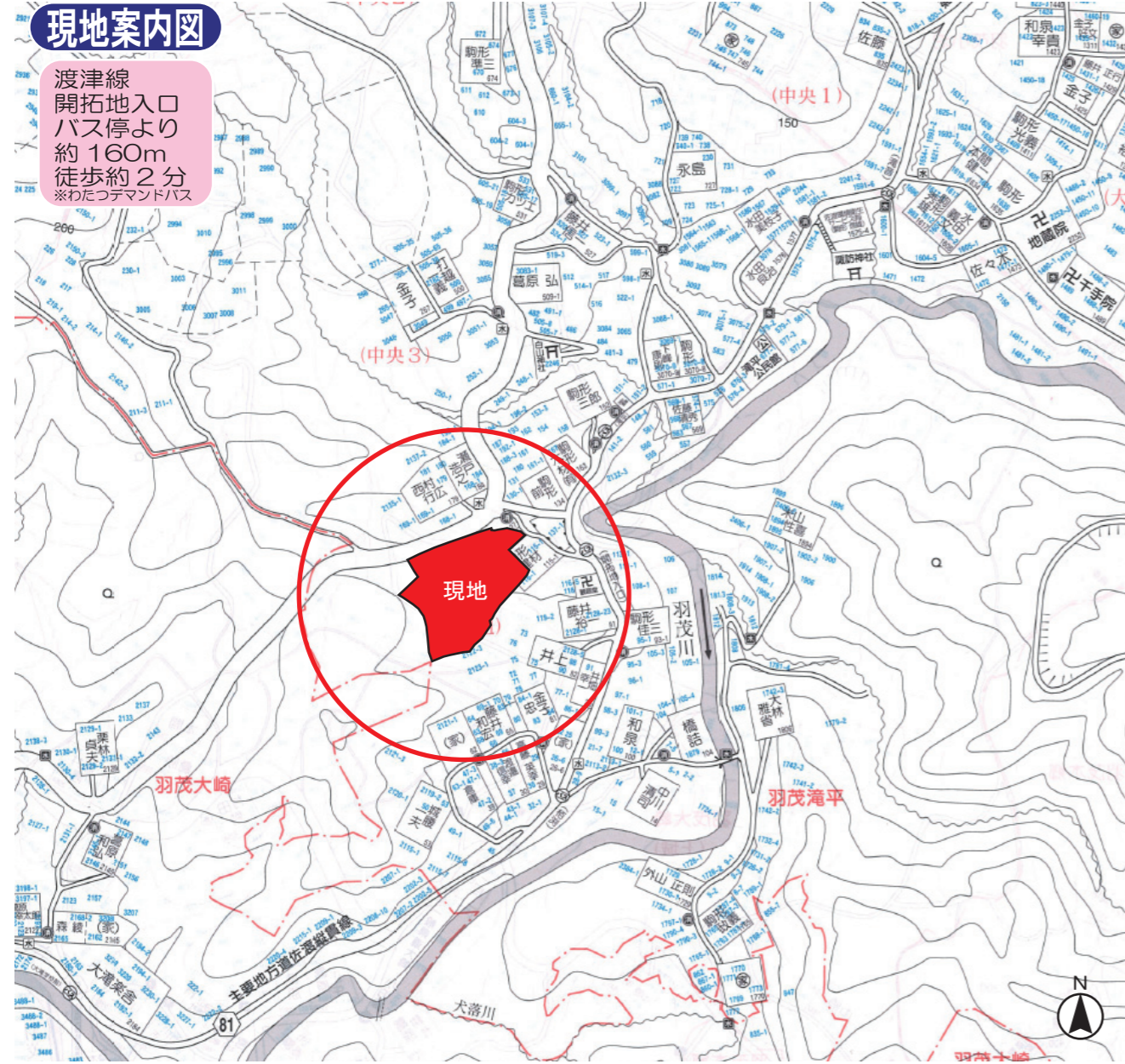
- 所在地：佐渡市羽茂滝平 127 ほか全 12 筆
- 地目：宅地、山林、雑種地、田、畑
- 地積：約 7100 m²
- 都市計画上の制限：都市計画区域外
- 建築基準法上の制限：無指定
- 建ぺい率：1% ●容積率：1%
- 前面道路との関係：北・東、5m市道
- 給排水：公共上水道、浄化槽
- 電気：東北電力 ●ガス：個別プロパン
- 私道負担：なし
- 校区：羽茂小学校、南佐渡中学校

建物

- 家屋番号：127 番
 - 構造：木造瓦葺 2 階建
 - 種類：居宅
 - 床面積：328.15 m²※概測
 - 間取り：下図のとおり
 - 建築年：1958 年新築、1980 年改築
 - その他：土蔵、離れ、納屋、便所、地蔵堂あり。
- 佐渡市景観条例『山村と森林区域』
佐渡市ハザードマップ『地すべり警戒区域』
佐渡市埋蔵文化財マップ『該当なし』
小佐渡県立自然公園内

現地案内図

渡津線
開拓地入口
バス停より
約 160m
徒歩約 2 分
※わたつてマンドバス



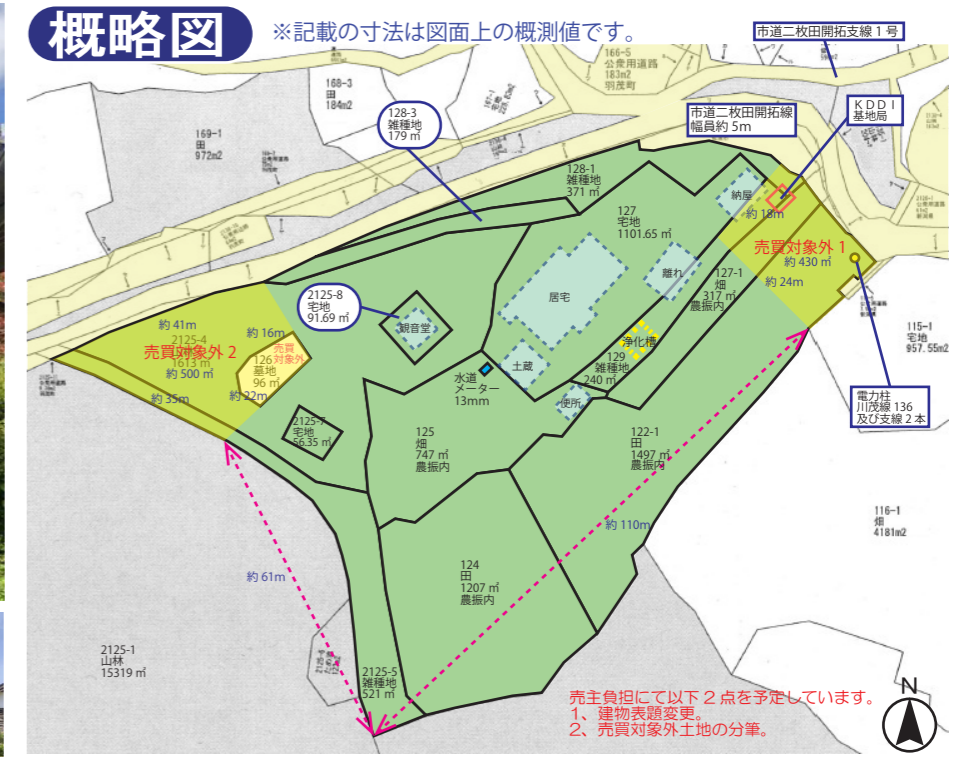
現地写真

撮影：2025 年 6 月 19 日ほか



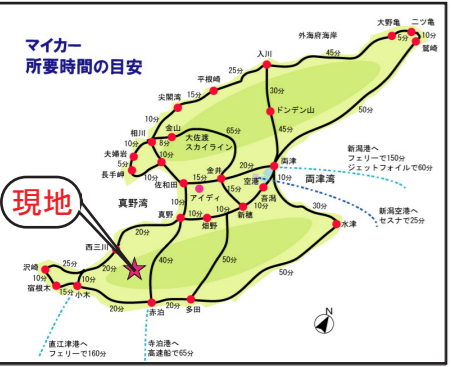
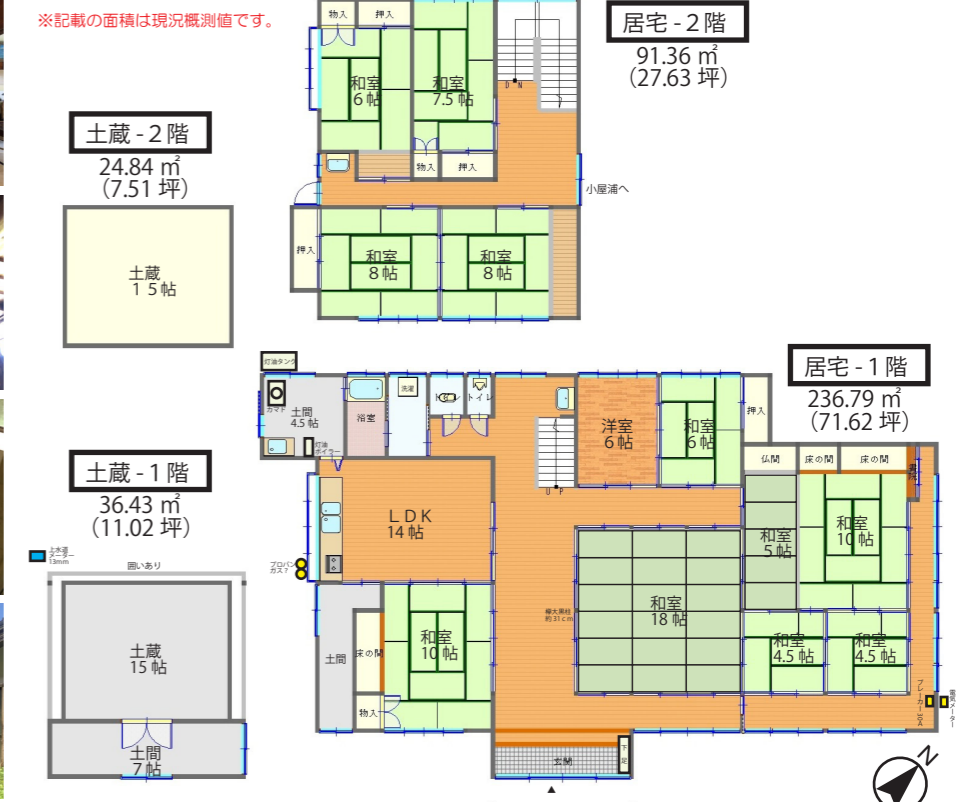
概略図

※記載の寸法は図面上の概測値です。



間取図

※現況と図面に相違がある場合は、現況を優先します。



ライフインフォメーション			
羽茂こども園	6.4km	岩田内科医院	6.3km
羽茂小学校	6.3km	佐渡市羽茂支所	6.3km
南佐渡中学校	7.3km	Aコープ羽茂店	6.6km
羽茂高校	6.8km	酒井歯科医院	7.0km
地蔵院	1.0km	ウェルシア羽茂店	7.0km
里山カフェ山里	1.1km	ローソン羽茂店	7.1km
J A大崎営業所	1.5km	南佐渡地域医療センター	7.1km
法乗坊のエドヒガン	1.6km	コメリHC羽茂店	7.2km
渡津神社	4.5km	佐渡汽船小木港	11.7km
クアテルメ佐渡	4.6km	佐渡総合病院	20.1km
国道 350 線まで	4.8km	佐渡空港	26.8km
下川茂郵便局	4.6km	佐渡汽船両津港	30.8km

特記 ・引渡し時期：相談 ・引渡し条件：現況有姿 ・一部農地につき、農地法の規制があります。 ・図面と現況に相違がある場合は、現況を優先します。	宅地建物取引業 新潟県知事(8)第 3609 号 〒952-1306 新潟県佐渡市長木 675 番地 株式会社 アイディ http://idsd.jp 代表取締役 伊藤 弘勇 電話：0259-52-5200	図面名称 羽茂滝平 127 中古住宅 (仮称)	情報登録日 2026 年 3 月 9 日	CHECK	NO. 1
		営業担当 多田 和秀	情報変更日 2026 年 3 月 16 日		