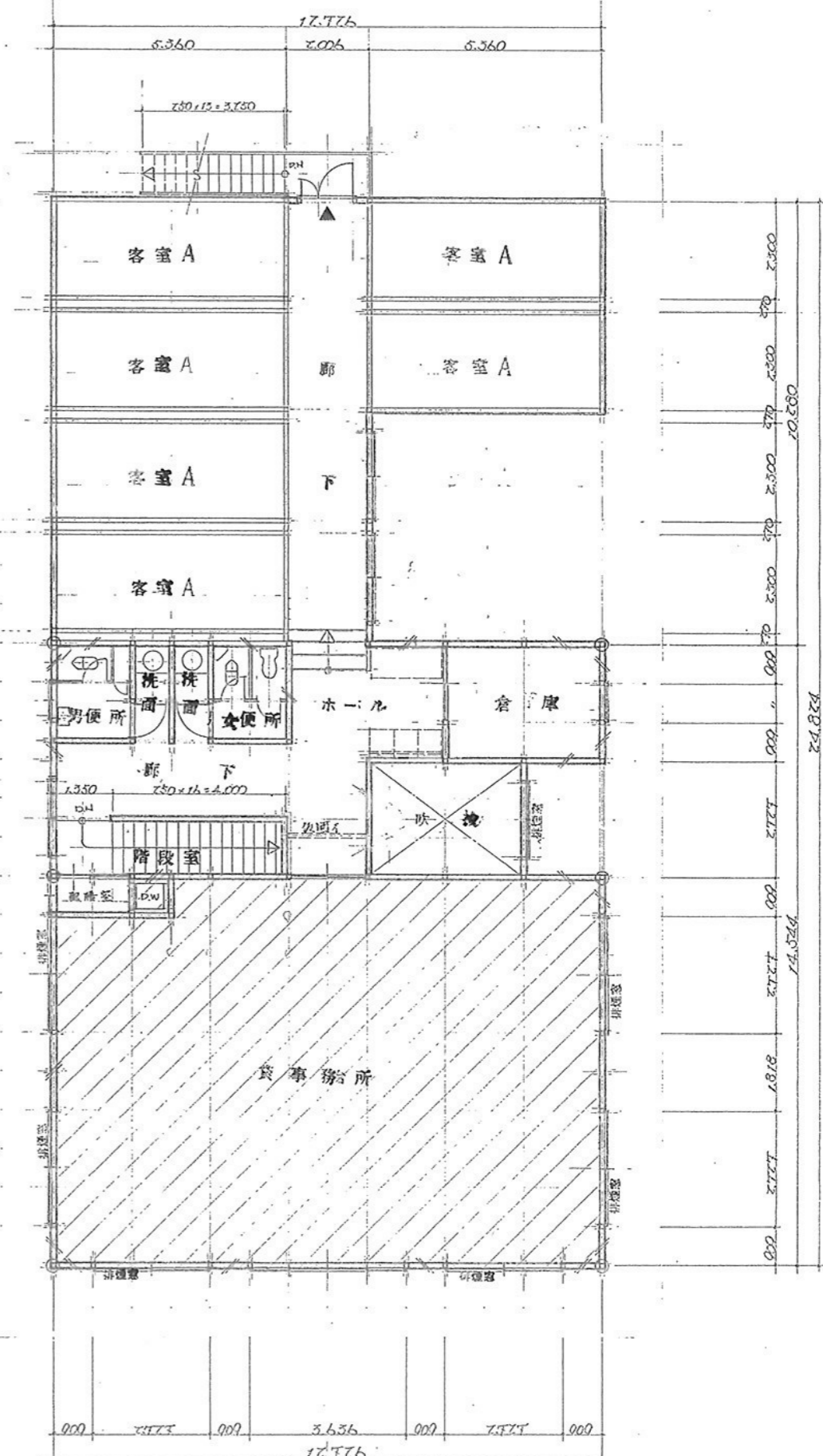


1階平面図 1:100 281<sup>㎡</sup>54 (85<sup>′</sup>18)

部分  
 建築面 38<sup>㎡</sup>81 (87<sup>′</sup>38)  
 延床面積 13<sup>㎡</sup>97 (167<sup>′</sup>61)



2階平面図 1:100 272<sup>㎡</sup>43 (82<sup>′</sup>43)

受付ホ-ル	34.70	50	= 0.594	0.80 x 0.8 x 2	= 1.28	O.K
店舗	84.28		= 1.4839	1.25 x 0.5 x 4	= 2.50	O.K
厨房	17.33		= 0.347	1.30 x 0.5	= 0.78	O.K
貨事務所	113.20		= 2.264	1.30 x 0.7 x 6	= 5.46	O.K

木・軽量鉄骨造ルーフィング・亜鉛メッキ鋼板葺2階建 延床面積:556.24<sup>㎡</sup> (168.26坪)  
 1階284.33<sup>㎡</sup>のうち、木造部分182.51<sup>㎡</sup>、軽量鉄骨101.82<sup>㎡</sup>  
 2階271.91<sup>㎡</sup>のうち、木造部分170.09<sup>㎡</sup>、軽量鉄骨101.82<sup>㎡</sup>

■中原 347-1-1 店舗・事務所 新築工事		4・10・15
図面名: 1.2階平面図		4・10・30
1993/2新築		
担当	製図	校閲
示		