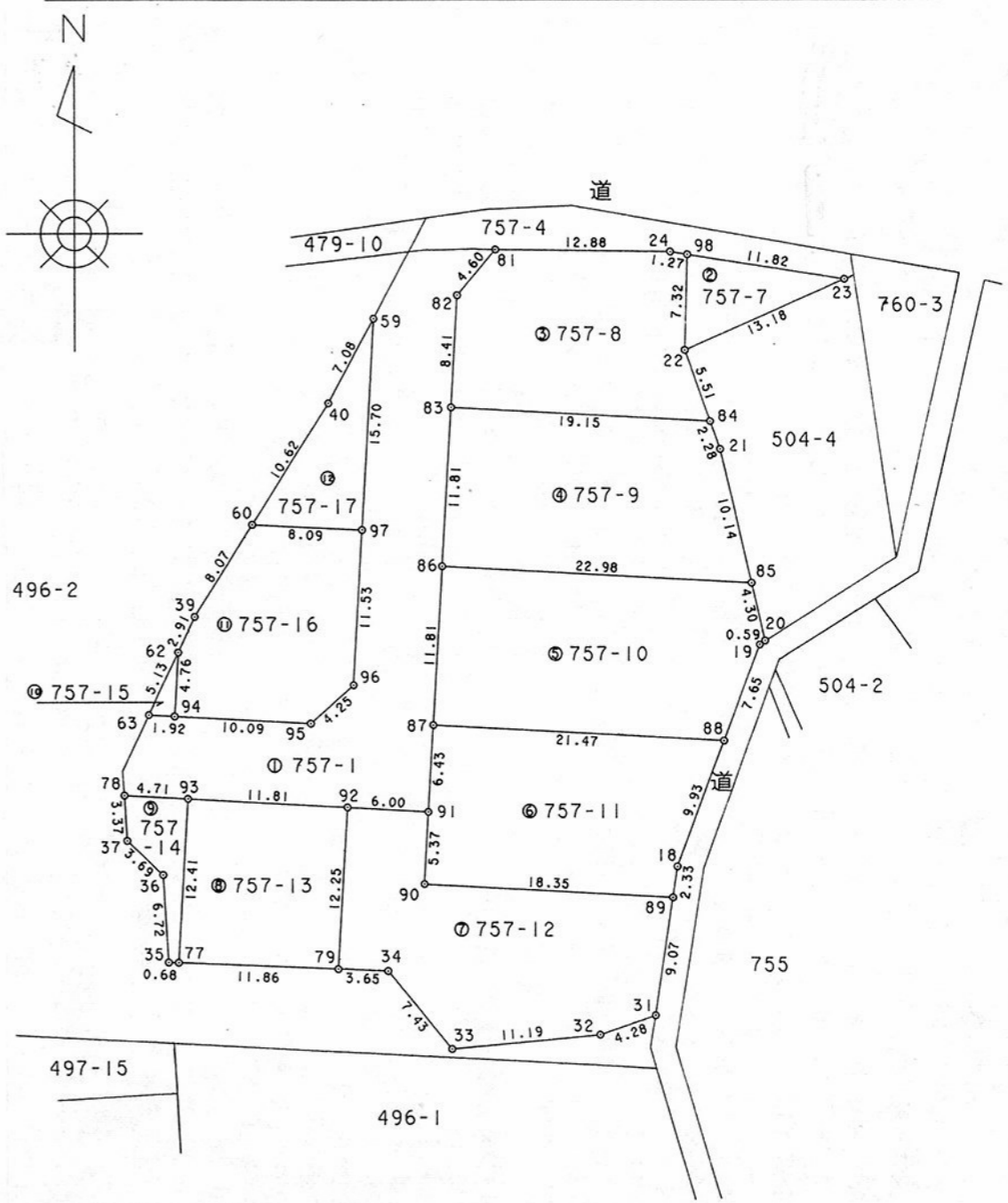


求積表

地番 NO.	X _n	Y _n	Y _{n+1} -Y _{n-1}	X _n ・(Y _{n+1} -Y _{n-1})
98	222842.88	-15443.63	-12.05	-2685256.7040
22	222835.56	-15444.02	11.66	2598262.6296
23	222840.89	-15431.97	0.39	86907.9471
			合計	-83.3364
			面積	41.66820
			地積	41 m ²

地番 NO.	X _n	Y _n	Y _{n+1} -Y _{n-1}	X _n ・(Y _{n+1} -Y _{n-1})
81	222843.32	-15457.77	-15.90	-3543208.7880
82	222839.84	-15460.78	-3.47	-773254.2448
83	222831.44	-15461.24	18.67	4160262.9848
84	222830.39	-15442.11	17.22	3837139.3158
22	222835.56	-15444.02	-1.52	-338710.0512
98	222842.88	-15443.63	-0.86	-191644.8768
24	222843.09	-15444.88	-14.14	-3151001.2926
			合計	-416.5845
			面積	208.29225
			地積	208 m ²

地番 NO.	X _n	Y _n	Y _{n+1} -Y _{n-1}	X _n ・(Y _{n+1} -Y _{n-1})
83	222831.44	-15461.24	19.79	4409834.1976
84	222830.39	-15442.11	19.92	4438781.3688
21	222828.24	-15441.32	3.16	704137.2384
85	222818.38	-15438.95	-20.58	-4585602.2604
86	222819.64	-15461.90	-22.29	-4966649.7756
			合計	500.7688
			面積	250.38440
			地積	250 m ²



④石杭・⑤金属標・③コンクリート杭・⑥合成樹脂杭・②鉄杭

作製者	平成 6 年 5 月 19 日作製)	申請人	縮尺 1/500
-----	--------------------	-----	----------