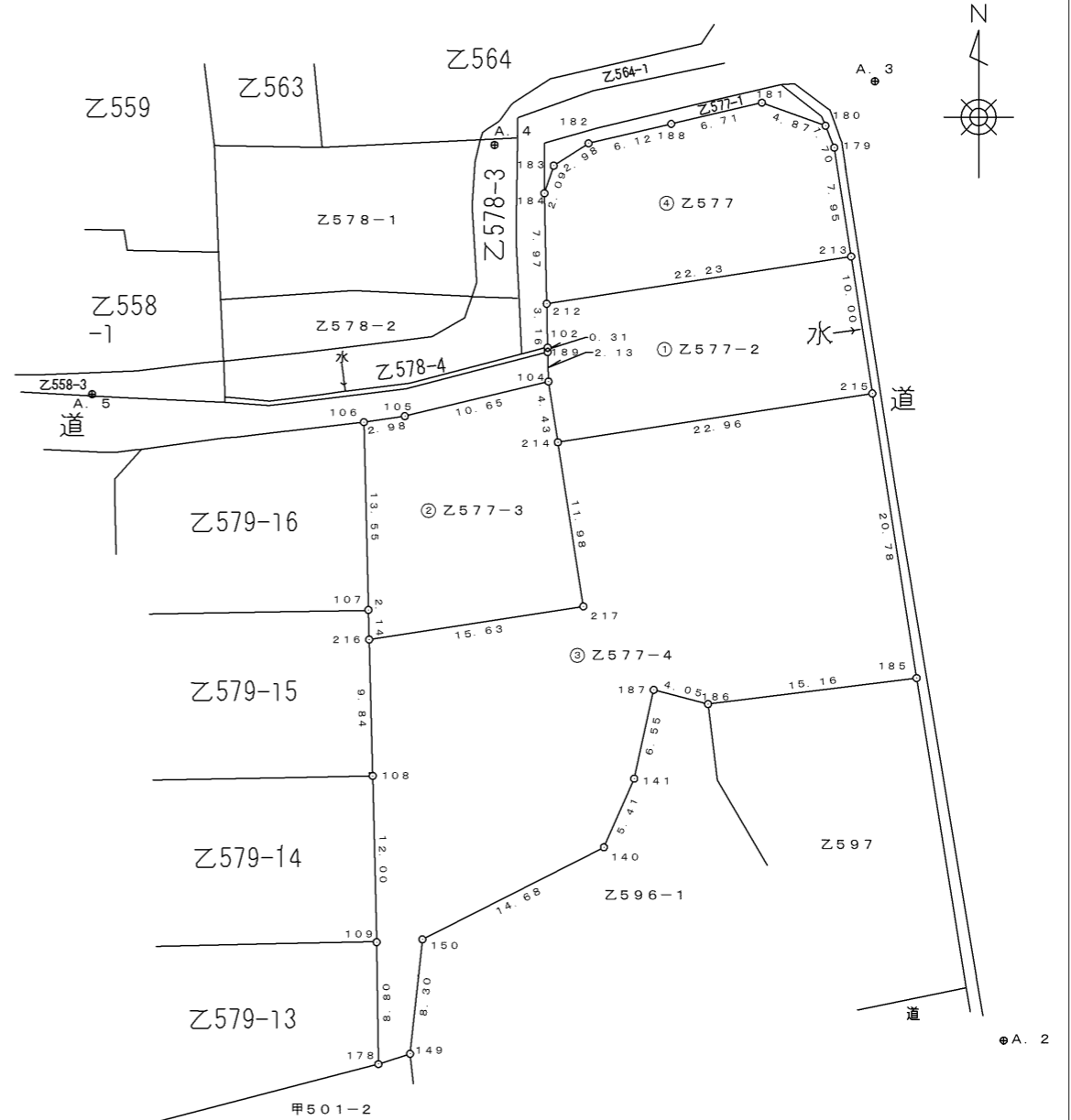


求積表

地番	① Z577-2			
NO	Xn	Yn	Yn+1-Yn-1	Xn · (Yn+1-Yn-1)
102	223594.303	-13460.571	0.072	16098.789816
189	223593.989	-13460.563	0.063	14086.421307
104	223591.857	-13460.508	0.735	164340.014895
214	223587.475	-13459.828	23.374	5226133.640650
215	223590.995	-13437.134	21.161	4731409.045195
213	223600.879	-13438.667	-23.501	-5254844.257379
212	223597.471	-13460.635	-21.904	-4897679.004784
合計				-455.350300
合計面積				227.6751500
地積				227.67 m ²

地番	② Z577-3			
NO	Xn	Yn	Yn+1-Yn-1	Xn · (Yn+1-Yn-1)
104	223591.857	-13460.508	-11.042	-2468901.284994
105	223589.361	-13470.870	-13.315	-2977092.341715
106	223588.927	-13473.823	-2.623	-586473.755521
107	223575.376	-13473.493	0.384	85852.944384
216	223573.236	-13473.439	15.502	3465832.304472
217	223575.632	-13457.991	13.611	3043087.927152
214	223587.475	-13459.828	-2.517	-562769.674575
合計				-463.880797
合計面積				231.9403985
地積				231.94 m ²

地番	③ Z577-4			
NO	Xn	Yn	Yn+1-Yn-1	Xn · (Yn+1-Yn-1)
186	223568.586	-13448.993	18.969	4240872.507834
185	223570.459	-13433.948	11.859	2651322.073281
215	223590.995	-13437.134	-25.880	-5786534.950600
214	223587.475	-13459.828	-20.857	-4663363.966075
217	223575.632	-13457.991	-13.611	-3043087.927152
216	223573.236	-13473.439	-15.197	-3397642.467492
108	223563.397	-13473.188	0.545	121842.051365
109	223551.400	-13472.894	0.416	92997.382400
178	223542.600	-13472.772	2.407	538067.038200
149	223543.344	-13470.487	3.174	709526.573856
150	223551.604	-13469.598	13.984	3126145.630336
140	223558.244	-13456.503	15.276	3415075.735344
141	223563.203	-13454.322	3.586	801697.645958
187	223569.609	-13452.917	5.329	1191402.446361
合計				-1680.226384
合計面積				840.1131920
地積				840.11 m ²



電子基準点 金井 X=224570.011 Y=-11423.169
 電子基準点 両津2 X=228956.607 Y=-2484.290

この測量に使用した基本三角点等は、地震後の国土地理院の公表成果を使用したものである。

地番 乙577番2、乙577番3、
乙577番4、乙577番

土地所在図
地積測量図

土地の所在 佐渡市泉字畑田

地番	④ 乙577			
NO	Xn	Yn	Yn+1-Yn-1	Xn · (Yn+1-Yn-1)
179	223608.735	-13439.886	-1.849	-413452.551015
180	223610.320	-13440.516	-5.219	-1167022.260080
181	223611.977	-13445.105	-11.131	-2489024.915987
188	223610.450	-13451.647	-12.507	-2796695.898150
182	223609.047	-13457.612	-8.479	-1895981.109513
183	223607.435	-13460.126	-3.185	-712189.680475
184	223605.447	-13460.797	-0.509	-113815.172523
212	223597.471	-13460.635	22.130	4948212.033230
213	223600.879	-13438.667	20.749	4639494.638371
合計				-474.916142
合計面積				237.4580710
地積				237.45 m ²

総合計面積	1537.1868115 m ²
-------	-----------------------------

地番	面積
① 乙577-2	227.6751500 m ²
② 乙577-3	231.9403985 m ²
③ 乙577-4	840.1131920 m ²
④ 乙577	237.4580710 m ²

器械点	後視点	距離	方向角	測地系	測量年月日	備考
A.3 223613.522 -13436.952	A.2 223544.302 -13427.662	69.84	172° 21' 22"	世界測地系 (2011) 第8系	2023.2.13	touhokutaiheiyouuki2011.par.Ver1.0.0

筆界点	器械点	後視点	距離	夾角
	A.3	A.2	69.84	0-00-00
212			28.60	63° 31' 00"
213			12.75	15° 22' 08"
214			34.66	48° 56' 07"
215			22.52	8° 06' 24"
216			54.35	49° 48' 40"
217			43.33	36° 41' 09"

作成者 土地家屋調査士

(令和5年2月10日作成)

縮尺

1/

申請人

株式会社アイディ
代表取締役 伊藤弘勇

縮尺

1/500