

地番	180-1, 180-6, 180-7, 180-8, 180-9, 180-10, 180-11
土地の所在	佐渡市畑野字米小路

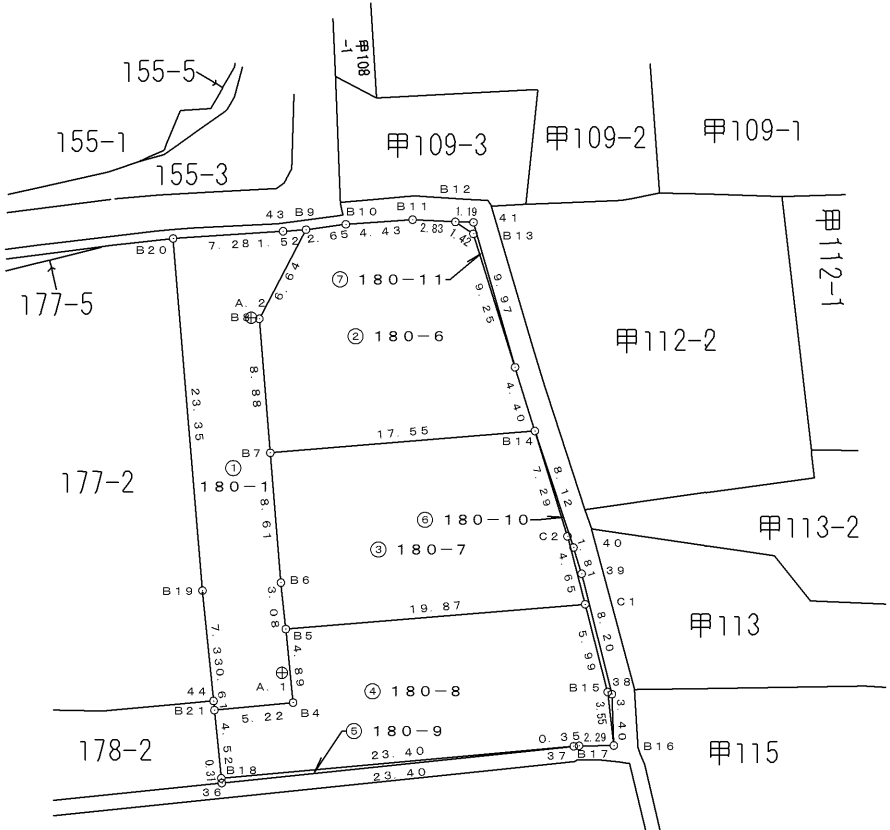
土地所在図  
地積測量図

求積表

地番	① 180-1				
NO	Xn	Yn	Yn+1-Yn-1	Xn · (Yn+1-Yn-1)	
B21	220270.900	-9112.104	-5.261	-1158845.204900	
44	220271.507	-9112.165	-0.795	-175115.848065	
B19	220278.803	-9112.899	-2.676	-589466.076828	
B20	220302.082	-9114.841	5.331	1174430.399142	
43	220302.562	-9107.568	8.795	1937561.032790	
B9	220302.663	-9106.046	-1.566	-344993.970258	
B8	220296.774	-9109.134	-2.364	-520781.573736	
B7	220287.915	-9108.410	1.423	313469.703045	
B6	220279.328	-9107.711	1.019	224464.635232	
B5	220276.263	-9107.391	0.807	177762.944241	
B4	220271.396	-9106.904	-4.713	-1038139.089348	
合計				346.951315	
合計面積				173.4756575	
地積				173.47	m <sup>2</sup>

地番	② 180-6				
NO	Xn	Yn	Yn+1-Yn-1	Xn · (Yn+1-Yn-1)	
B8	220296.774	-9109.134	2.364	520781.573736	
B9	220302.663	-9106.046	5.715	1259029.719045	
B10	220303.023	-9103.419	7.047	1552475.403081	
B11	220303.326	-9098.999	7.251	1597419.416826	
B12	220303.183	-9096.168	4.021	885839.098843	
B13	220302.396	-9094.978	3.945	869092.952220	
42	220293.565	-9092.223	4.066	895713.635290	
B14	220289.362	-9090.912	-16.187	-3565823.902694	
B7	220287.915	-9108.410	-18.222	-4014086.387130	
合計				441.509217	
合計面積				220.7546085	
地積				220.75	m <sup>2</sup>

地番	③ 180-7				
NO	Xn	Yn	Yn+1-Yn-1	Xn · (Yn+1-Yn-1)	
B7	220287.915	-9108.410	16.799	3700616.684085	
B14	220289.362	-9090.912	19.654	4329567.120748	
C2	220282.397	-9088.756	3.328	733099.817216	
C1	220277.896	-9087.584	-18.635	-4104878.591960	
B5	220276.263	-9107.391	-20.127	-4433500.345401	
B6	220279.328	-9107.711	-1.019	-224464.635232	
合計				440.049456	
合計面積				220.0247280	
地積				220.02	m <sup>2</sup>



185-1  
佐渡市畑野字米小路

器械点	後視点	距離	方向角	測地系	測量年月日	備考
A.1 220273.367 -9107.639	A.2 220296.845 -9109.677	23.56	355° 02' 20"	世界測地系 (2011)	年月日	touhokutaiheiyuouki2011.par.Ver1.0.0

筆界点	器械点	後視点	距離	夾角
	A.1	A.2	23.56	0-00-00
B5			2.90	9° 51' 21"
B7			14.56	1° 55' 39"
B21			5.10	246° 02' 23"

作成者 佐渡市原黒333番地13  
土地家屋調査士 小池一樹  
(平成29年10月19日作成)

縮尺 1/

申請人 株式会社アイディ  
代表取締役 伊藤市司郎

縮尺 1/500

地番	180-1, 180-6, 180-7, 180-8, 180-9, 180-10, 180-11
土地の所在	佐渡市畑野字米小路

土地所在図  
地積測量図

総合計面積	838.8859890 m <sup>2</sup>
-------	----------------------------

地番	地積
① 180-1	173.47 m <sup>2</sup>
② 180-6	220.75 m <sup>2</sup>
③ 180-7	220.02 m <sup>2</sup>
④ 180-8	215.77 m <sup>2</sup>
⑤ 180-9	3.69 m <sup>2</sup>
⑥ 180-10	3.65 m <sup>2</sup>
⑦ 180-11	1.49 m <sup>2</sup>

地番	④ 180-8			
NO	Xn	Yn	Yn+1-Yn-1	Xn · (Yn+1-Yn-1)
B5	220276.263	-9107.391	19.320	4255737.401160
C1	220277.896	-9087.584	21.293	4690377.239528
B15	220272.088	-9086.098	1.894	417195.334672
B16	220268.555	-9085.690	-1.887	-415646.763285
B17	220268.538	-9087.985	-2.652	-584152.162776
37	220268.506	-9088.342	-23.666	-5212874.462996
B18	220266.395	-9111.651	-23.762	-5233970.077990
B21	220270.900	-9112.104	4.747	1045625.962300
B4	220271.396	-9106.904	4.713	1038139.089348
合計				431.559961
合計面積				215.7799805
地積				215.77 m <sup>2</sup>

地番	⑤ 180-9			
NO	Xn	Yn	Yn+1-Yn-1	Xn · (Yn+1-Yn-1)
B18	220266.395	-9111.651	-23.277	-5127140.876415
36	220266.081	-9111.619	23.309	5134182.082029
37	220268.506	-9088.342	-0.032	-7048.592192
合計				-7.386578
合計面積				3.6932890
地積				3.69 m <sup>2</sup>

地番	⑥ 180-10			
NO	Xn	Yn	Yn+1-Yn-1	Xn · (Yn+1-Yn-1)
B16	220268.555	-9085.690	0.279	61454.926845
38	220271.956	-9085.819	-2.131	-469399.538236
39	220279.917	-9087.821	-2.534	-558189.309678
40	220281.651	-9088.353	-3.091	-680890.583241
B14	220289.362	-9090.912	-0.403	-88776.612886
C2	220282.397	-9088.756	3.328	733099.817216
C1	220277.896	-9087.584	2.658	585498.647568
B15	220272.088	-9086.098	1.894	417195.334672
合計				-7.317740
合計面積				3.6588700
地積				3.65 m <sup>2</sup>

地番	⑦ 180-11			
NO	Xn	Yn	Yn+1-Yn-1	Xn · (Yn+1-Yn-1)
42	220293.565	-9092.223	-0.002	-440.587130
B13	220302.396	-9094.978	-3.945	-869092.952220
B12	220303.183	-9096.168	0.002	440.606366
41	220303.151	-9094.976	3.945	869095.930695
合計				2.997711
合計面積				1.4988555
地積				1.49 m <sup>2</sup>

作成者	佐渡市原黒333番地13 土地家屋調査士 小池一樹 (平成29年10月19日作成)	縮尺	1/	申請人	株式会社アイディ 代表取締役 伊藤市司郎	縮尺	1/
-----	---	----	----	-----	-------------------------	----	----