

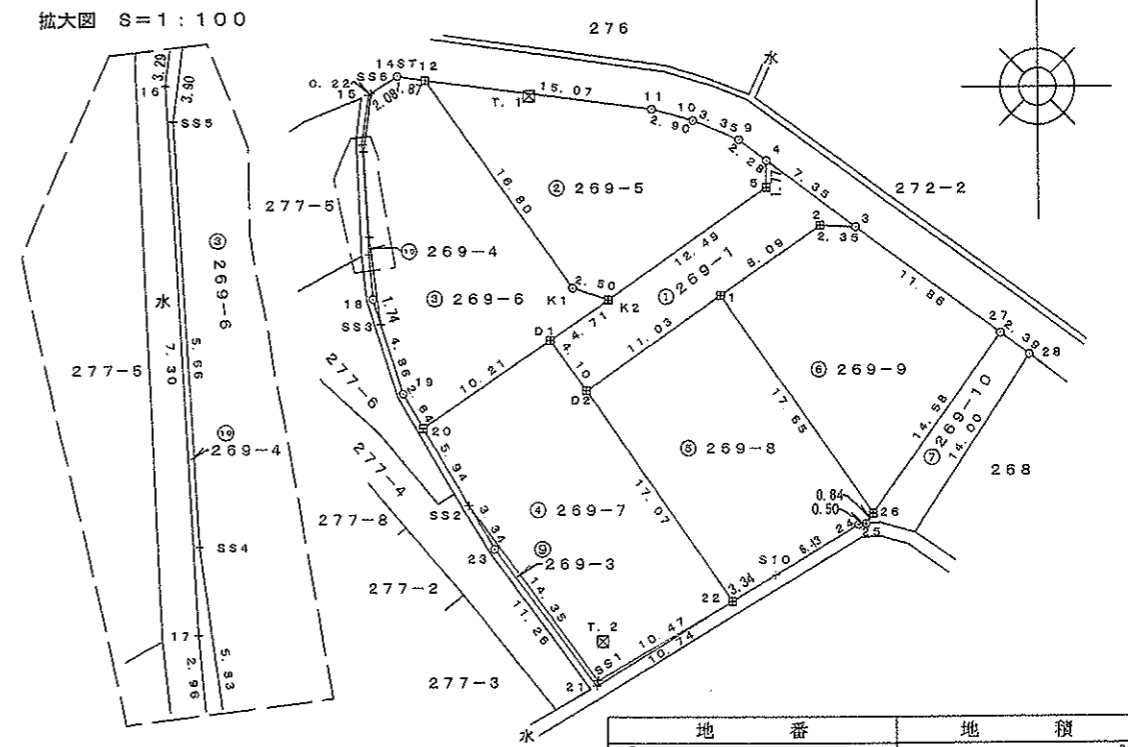
土地の所在 佐渡市両津福浦三丁目字押廻

求積表

地番 ① 269-1				
NO	Xn	Xn	Yn+1-Yn-1	Xn・(Yn+1-Yn-1)
1	231616.122	-6688.372	-15.669	-3629193.015618
D2	231609.790	-6697.411	-11.430	-2647299.899700
D1	231613.132	-6699.802	1.470	340471.304040
K2	231615.833	-6695.941	14.509	3360514.120997
5	231623.283	-6685.293	10.658	2468640.950214
4	231625.057	-6685.283	5.908	1368440.836756
3	231620.656	-6679.385	3.541	820168.742896
2	231620.765	-6681.742	-8.987	-2081575.815055
合計				167.224530
合計面積				83.6122650
地積				83.61 m ²

地番 ② 269-5				
NO	Xn	Xn	Yn+1-Yn-1	Xn・(Yn+1-Yn-1)
5	231623.283	-6685.293	-10.658	-2468640.950214
K2	231615.833	-6695.941	-13.029	-3017722.688157
K1	231616.613	-6698.322	-12.014	-2782641.988582
I2	231630.378	-6707.955	5.324	1233200.132472
11	231628.474	-6692.998	17.758	4113258.441292
10	231627.719	-6690.197	5.906	1367993.308414
9	231626.445	-6687.092	4.914	1138212.350730
4	231625.057	-6685.283	1.799	416693.477543
合計				352.083498
合計面積				176.0417490
地積				176.04 m ²

地番 ③ 269-6				
NO	Xn	Xn	Yn+1-Yn-1	Xn・(Yn+1-Yn-1)
D1	231613.132	-6699.802	-12.168	-2818268.590176
20	231607.318	-6708.109	-9.637	-2231999.723566
19	231609.600	-6709.439	-2.823	-653833.900800
SS3	231614.233	-6710.932	-2.283	-528775.293939
SS4	231620.014	-6711.722	-1.136	-263120.335904
SS5	231625.664	-6712.068	0.156	36133.603584
SS6	231629.533	-6711.566	2.263	524177.633179
I4ST	231630.658	-6709.805	3.611	836418.306038
12	231630.378	-6707.955	11.483	2659811.630574
K1	231616.613	-6698.322	12.014	2782641.988582
K2	231615.833	-6695.941	-1.480	-342791.432840
合計				393.884732
合計面積				196.9423660
地積				196.94 m ²



筆界(マーク)	境界標種類
⊕	木杭
⊠	合成樹脂杭
田	金属プレート
○	金属板
+	刻印(マーキング)

地番	地積
① 269-1	83.61 m ²
② 269-5	176.04 m ²
③ 269-6	196.94 m ²
④ 269-7	217.90 m ²
⑤ 269-8	191.95 m ²
⑥ 269-9	180.26 m ²
⑦ 269-10	39.00 m ²
⑧ 269-3	5.46 m ²
⑨ 269-4	2.11 m ²

器械点	後視点	距離	方向角	測地系	測量年月日	備考
T.1 231629.344 -6701.143	T.2 231593.188 -6696.343	36.47	172° 26' 16"	世界測地系(2000)	2012.6/10	第8系

筆界点	器械点	後視点	距離	夾角
	T.1	T.2	36.47	0-00-00
1			18.38	323° 33' 23"
D1			16.26	2° 50' 01"
D2			19.90	356° 45' 25"

作成者 (平成24年 7月 4日作成) 縮尺 1/500

申請人 縮尺 1/500

土地の所在 佐渡市両津福浦三丁目字押廻

地番 ㊸ 269-3				
NO	Xn	Xn	Yn+1-Yn-1	Xn · (Yn+1-Yn-1)
22	231595.831	-6687.598	-0.095	-22001.603945
21	231590.215	-6696.755	-15.830	-3666073.103450
23	231599.288	-6703.428	-8.360	-1936170.047680
SS2	231602.182	-6705.115	6.768	1567483.567776
SS1	231590.576	-6696.660	17.517	4056772.119792
合計				10.932493
合計面積				5.4662465
地積				5.46 m ²

地番 ㊹ 269-4				
NO	Xn	Xn	Yn+1-Yn-1	Xn · (Yn+1-Yn-1)
SS6	231629.533	-6711.566	-0.316	-73194.932428
SS5	231625.664	-6712.068	-0.156	-36133.603584
SS4	231620.014	-6711.722	1.136	263120.335904
SS3	231614.233	-6710.932	0.255	59061.629415
18	231615.894	-6711.467	-0.798	-184829.483412
17	231618.843	-6711.730	-0.697	-161438.333571
16	231626.140	-6712.164	-0.022	-5095.775080
15	231629.414	-6711.752	0.598	138514.389572
合計				4.226816
合計面積				2.1134080
地積				2.11 m ²

総合計面積 1093.310392 m²

地番 ㊺ 269-7				
NO	Xn	Xn	Yn+1-Yn-1	Xn · (Yn+1-Yn-1)
D2	231609.790	-6697.411	12.204	2826565.877160
22	231595.831	-6687.598	0.751	173928.469081
SS1	231590.576	-6696.660	-17.517	-4056772.119792
SS2	231602.182	-6705.115	-11.449	-2651613.381718
20	231607.318	-6708.109	5.313	1230529.680534
D1	231613.132	-6699.802	10.698	2477797.286136
合計				435.811401
合計面積				217.9057005
地積				217.90 m ²

地番 ㊻ 269-8				
NO	Xn	Xn	Yn+1-Yn-1	Xn · (Yn+1-Yn-1)
1	231616.122	-6688.372	19.160	4437764.897520
26	231601.658	-6678.251	9.634	2231250.373172
25	231600.966	-6678.738	-0.995	-230442.961170
24	231600.921	-6679.246	-6.003	-1390300.328763
S10	231597.572	-6684.741	-8.352	-1934302.921344
22	231595.831	-6687.598	-12.670	-2934319.178770
D2	231609.790	-6697.411	-0.774	-179265.977460
合計				383.903185
合計面積				191.9515925
地積				191.95 m ²

地番 ㊼ 269-9				
NO	Xn	Xn	Yn+1-Yn-1	Xn · (Yn+1-Yn-1)
2	231620.765	-6681.742	8.987	2081575.815055
3	231620.666	-6679.385	11.885	2752811.496560
27	231613.583	-6669.857	1.134	262649.803122
26	231601.658	-6678.251	-18.515	-4288104.697870
1	231616.122	-6688.372	-3.491	-808571.881902
合計				360.534965
合計面積				180.2674825
地積				180.26 m ²

地番 ㊽ 269-10				
NO	Xn	Xn	Yn+1-Yn-1	Xn · (Yn+1-Yn-1)
25	231600.966	-6678.738	-0.424	-98198.809584
26	231601.658	-6678.251	8.881	2056854.324698
27	231613.583	-6669.857	10.311	2388167.654313
28	231612.154	-6667.940	-5.685	-1316715.095490
30	231600.395	-6675.542	-9.887	-2289833.105365
29	231601.048	-6677.827	-3.196	-740196.949408
合計				78.019164
合計面積				39.0095820
地積				39.00 m ²