

中古住宅

【仲介】

佐渡市八幡 974-4 (佐和田地区)

佐和田病院様まで 700m!
分譲地に建つ和風住宅。
リフォーム用素材におすすぬ♪

土地: 230.02 m² (69.58 坪)
居宅: 110.12 m² (33.30 坪) ※概測

売買価格

350 万円

築 4 3 年

土地

- 所在地: 佐渡市八幡 974-4
- 地目: 宅地
- 地積: 230.02 m²
- 都市計画上の制限: 都市計画区域内
- 建築基準法上の制限: 無指定
- 建ぺい率: 70% ●容積率: 200%
- 前面道路との関係: 西 4.2m 位置指定道路、東 5m 市道
- 給排水: 公共上下水道
- 電気: 東北電力 ●ガス: 個別プロパン
- 私道負担: 持分含む (全 468 m²の内、持分 1/10)
- 校区: 八幡小学校・佐和田中学校

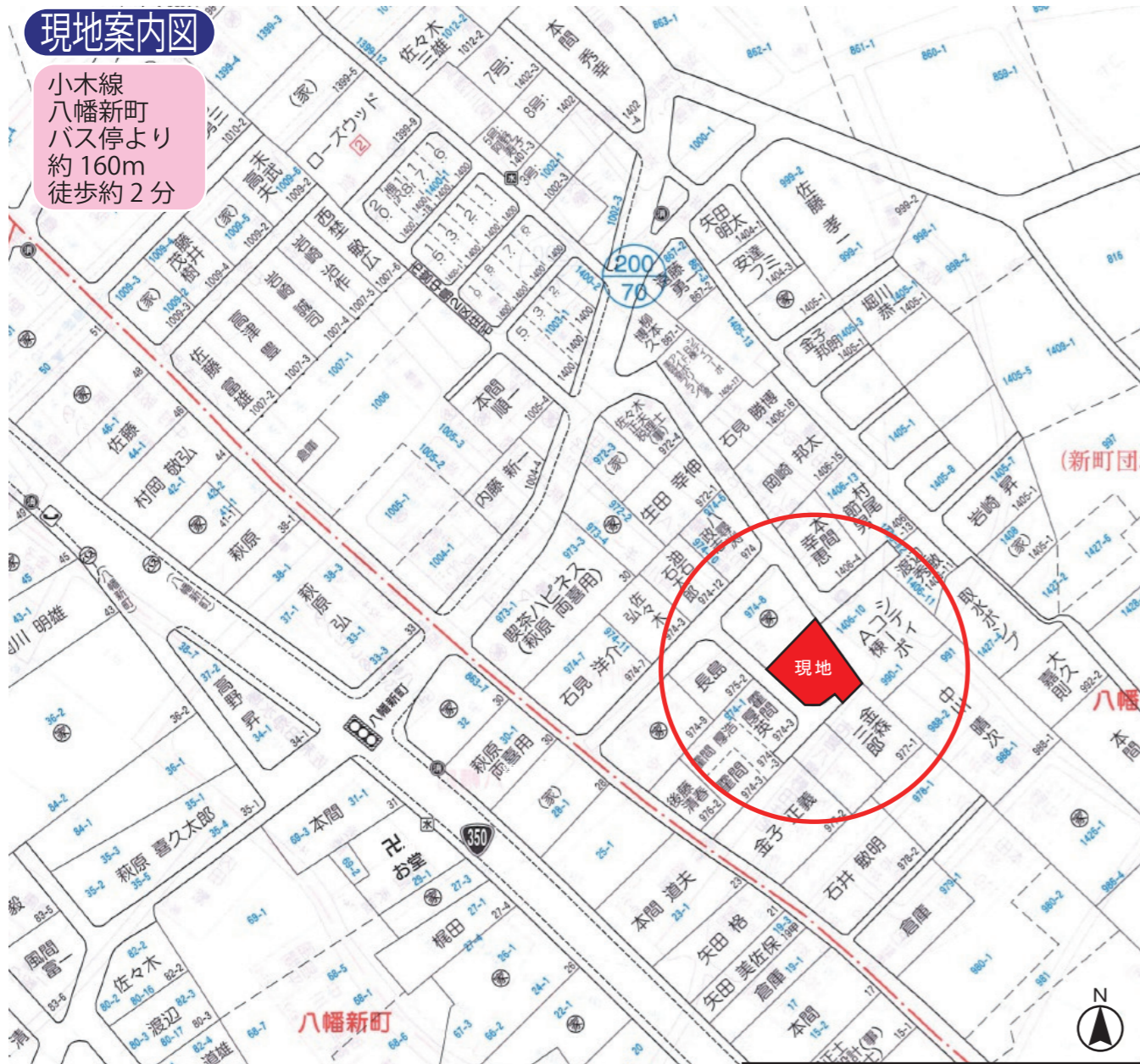
建物

- 家屋番号: 974 番 4
- 構造: 木造瓦葺 2 階建
- 種類: 居宅
- 床面積: 1 階 46.37 m²、2 階 26.49 m² ※公簿
1 階 83.63 m²、2 階 26.49 m² ※概測
- 間取り: 下図のとおり
- 建築年: 昭和 52 年 10 月 20 日新築
- その他: あり。

上下水道負担金納付済み。
佐渡市景観条例『農村と平野区域』
佐渡市ハザードマップ『国府川支川浸水想定区域』内

現地案内図

小木線
八幡新町
バス停より
約 160m
徒歩約 2 分



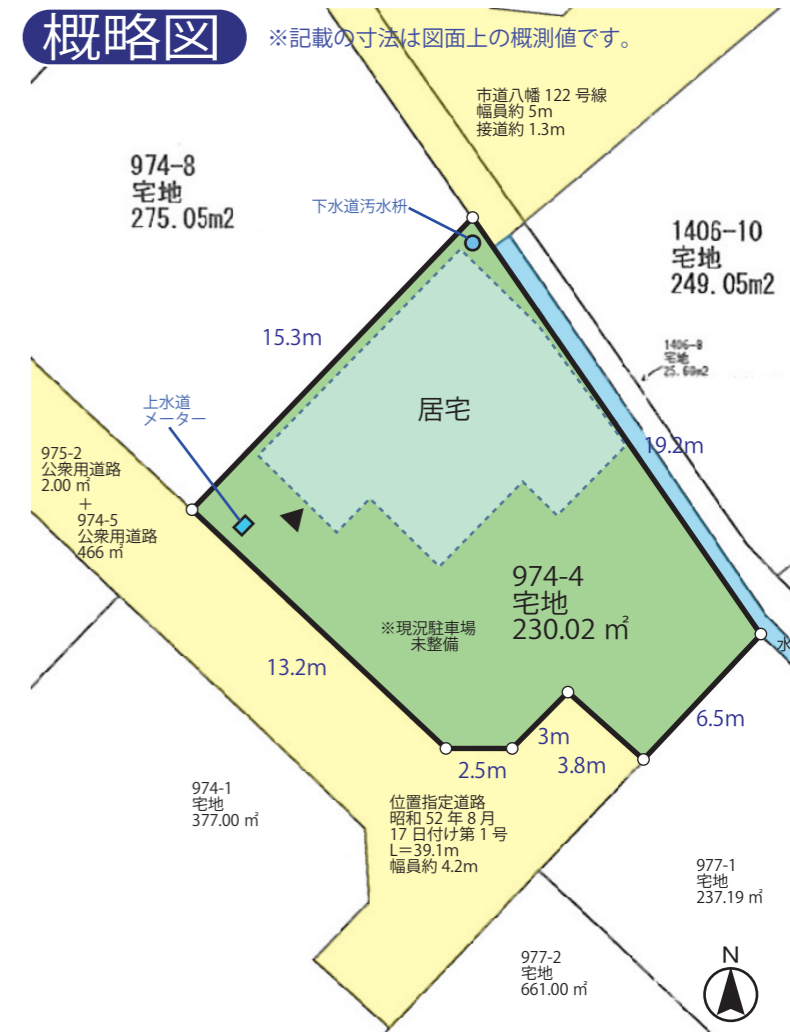
現地写真

撮影: 令和 3 年 6 月 5 日



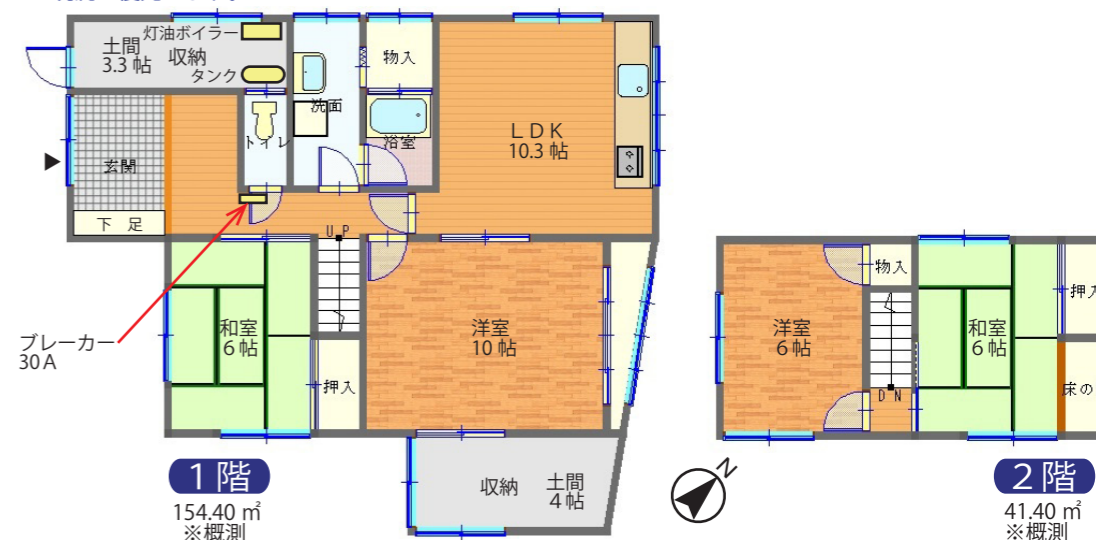
概略図

※記載の寸法は図面上の概測値です。



間取図

※現況概測図。
現況と図面に相違がある場合は、
現況を優先します。



ライフインフォメーション

さわた幼稚園	1400m	佐和田行政 SC	1050m
八幡保育園	1000m	マツヤ佐和田店	1100m
八幡小学校	1000m	キング東大通店	1200m
佐和田中学校	2300m	ムサン佐和田店	1300m
佐渡高等学校	1500m	ココカラファイン	1350m
職業訓練校	950m	第四北越銀行佐和田	1450m
八幡簡易郵便局	450m	ローソン佐和田店	1700m
佐和田病院	700m	佐渡博物館	1750m
オートバックス	700m	八幡館	1800m
ろうきん	950m	コメリ HC	1900m
本田クリニック	950m	佐渡セントラルタウン	2000m



特記
・引渡し時期: 相談
・引渡し条件: 現況有姿
・図面と現況に相違がある場合は、現況を優先します。
・建物面積において、公簿と現況に相違があるが公簿面積にて引渡しを希望。
・土地の数量は公簿面積とし、売主負担で測量及び境界杭の設置はしない。
・敷地上及び建物内の残置物の撤去処分費用は売主負担とします。

宅地建物取引業 新潟県知事 (7) 第 3609 号
〒952-1306 新潟県佐渡市長木 675 番地
株式会社 アイディ <http://idsd.jp>
代表取締役 伊藤 市司郎 電話: 0259-52-5200

図面名称
八幡 974-4 中古住宅 (仮称)
営業担当
多田 和秀

情報登録日
令和 3 年 6 月 11 日
情報変更日
-

CHECK		NO.
		1