

# 中古住宅

【仲介】

高台の静かな立地！  
大規模リフォーム or 建替え  
用地にオススメです♪

土地：1505.74㎡ (455.48坪)  
建物：199.16㎡ (60.24坪)※概測

売買価格  
**80**万円  
築48年

- 土地**
- 所在地：佐渡市吉岡字田面 666-2 ほか 1 筆
  - 地目：宅地
  - 地積：1505.74㎡
  - 都市計画上の制限：都市計画区域内
  - 建築基準法上の制限：無指定
  - 建ぺい率：70% ●容積率：200%
  - 前面道路との関係：西 4.5m市道
  - 給排水：公共上下水道（現況の汚水は汲取り）
  - 電気：東北電力 ●ガス：個別プロパン
  - 私道負担：なし
  - 校区：真野小学校・真野中学校

- 建物**
- 家屋番号：666 番 2
  - 構造：木造瓦葺 2 階建
  - 種類：居宅
  - 床面積：1 階 162.72㎡、2 階 36.44㎡※概測
  - 間取り：下図のとおり
  - 建築年：1975 年 2 月 20 日新築
  - その他：敷地上に未登記物置あり。
- 佐渡市景観計画『農村と平野区域』  
佐渡市ハザードマップ『指定なし』  
佐渡市埋蔵文化財マップ『No.896 吉岡遺跡群』

**現地案内図**

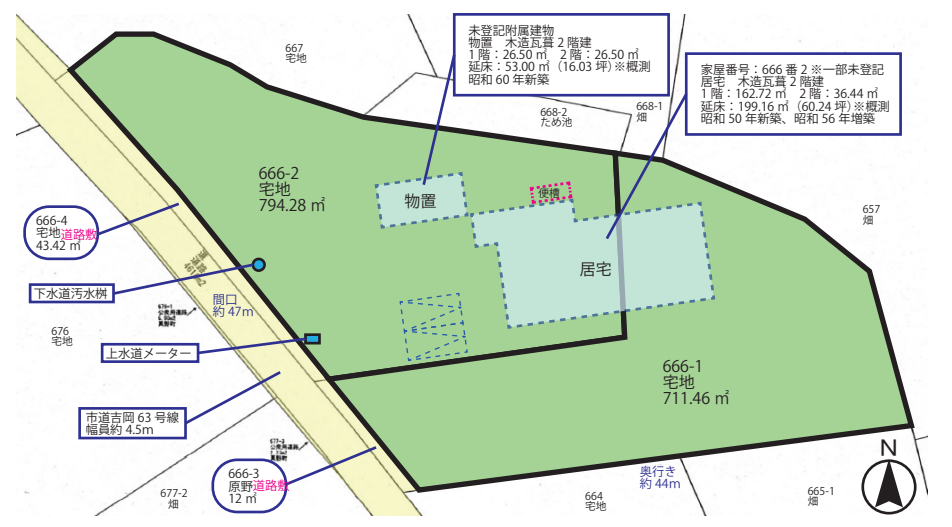


南線  
吉岡  
バス停より  
約 1100m  
徒歩約 14 分

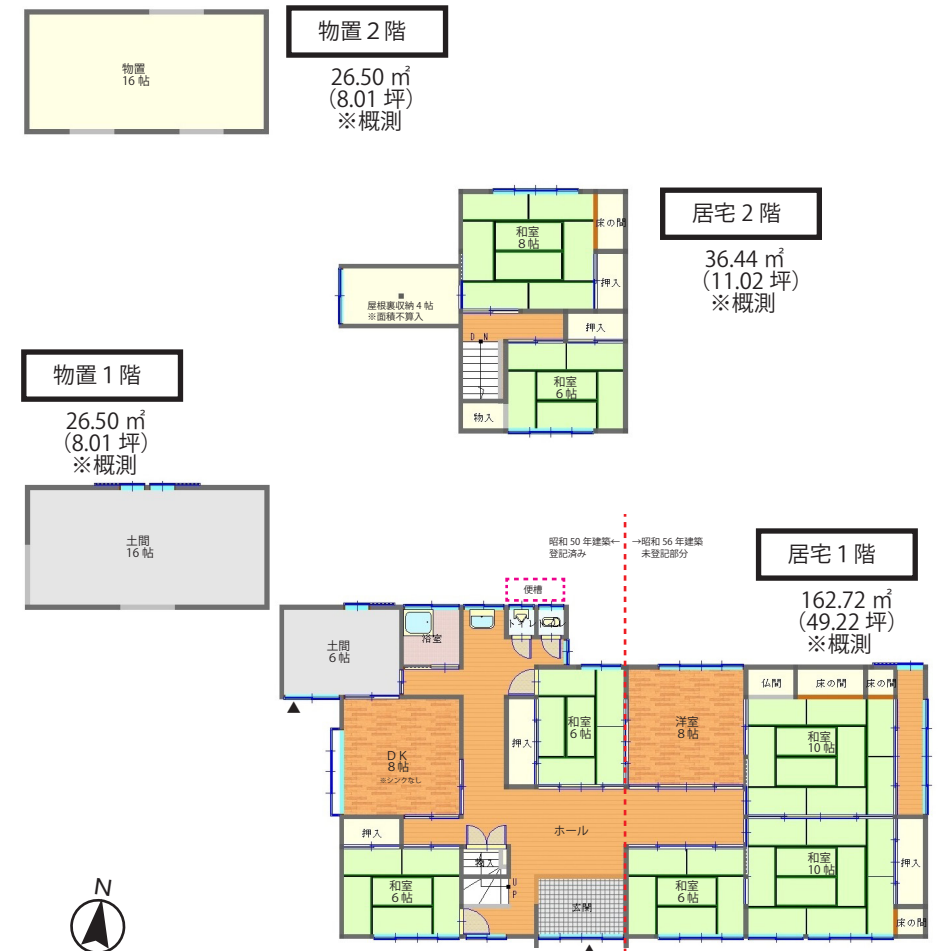
**現地写真** 撮影：2023 年 7 月 13 日



**概略図** ※記載の寸法は図面上の概測値です。

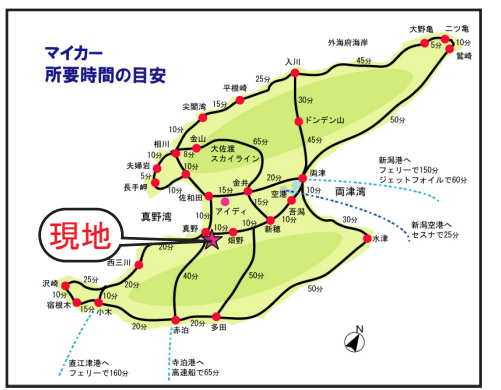


**間取図** ※現況と図面に相違がある場合は、現況を優先します。



**ライフインフォメーション**

真野第一保育園	1300m	フードストアきはちや	1600m
真野小学校	1600m	真野郵便局	1600m
真野中学校	1500m	金子歯科医院	1600m
ローソン真野店	1100m	マツヤ真野店	1600m
マツキヨ真野店	1200m	J/A 佐渡真野支所	1700m
真野漁港多目的広場	1400m	まきやま内科	1800m
佐渡市真野行政SC	1400m	本田歯科医院	1900m
陸上競技場	1500m	真野公園	2700m
真野図書館	1500m	ムサン佐和田店	5900m
真野野球場	1500m	佐渡総合病院	7200m
佐渡警察署	1500m	とぎの郷ゴルフクラブ	9300m
スポーツハウス	1600m	佐渡空港	13600m
真野ふるさと会館	1600m	佐渡汽船両津港	17900m



**特記**

- ・引渡し時期：相談
- ・引渡し条件：現況有姿
- ・図面と現況に相違がある場合は、現況を優先します。

宅地建物取引業 新潟県知事(8)第 3609 号  
〒952-1306 新潟県佐渡市長木 675 番地  
株式会社 アイディ <http://idsd.jp>  
代表取締役 伊藤 弘勇 電話：0259-52-5200

図面名称  
吉岡 666-2 中古住宅 (仮称)  
営業担当  
多田 和秀

情報登録日  
2023 年 7 月 18 日  
情報変更日  
2023 年 8 月 17 日

CHECK		NO.
		1