

中古住宅

【仲介】

佐渡市四日町 555-9 (真野地区)

国道から1本入った静かな立地。
オール電化仕様の築浅物件！
子育て世代にオススメです♪

土地：264.46㎡ (79.99坪)
建物：120.67㎡ (36.50坪)

売買価格

2300万円

築4年

土地

- 所在地：佐渡市四日町 555-9
- 地目：宅地
- 地積：246.46㎡
- 都市計画上の制限：都市計画区域内
- 建築基準法上の制限：無指定
- 建ぺい率：70% ●容積率：200%
- 前面道路との関係：南4m市道、東5m市道
- 給排水：公共上下水道
- 電気：東北電力 ●ガス：個別プロパン (無)
- 私道負担：なし
- 校区：真野小学校・真野中学校

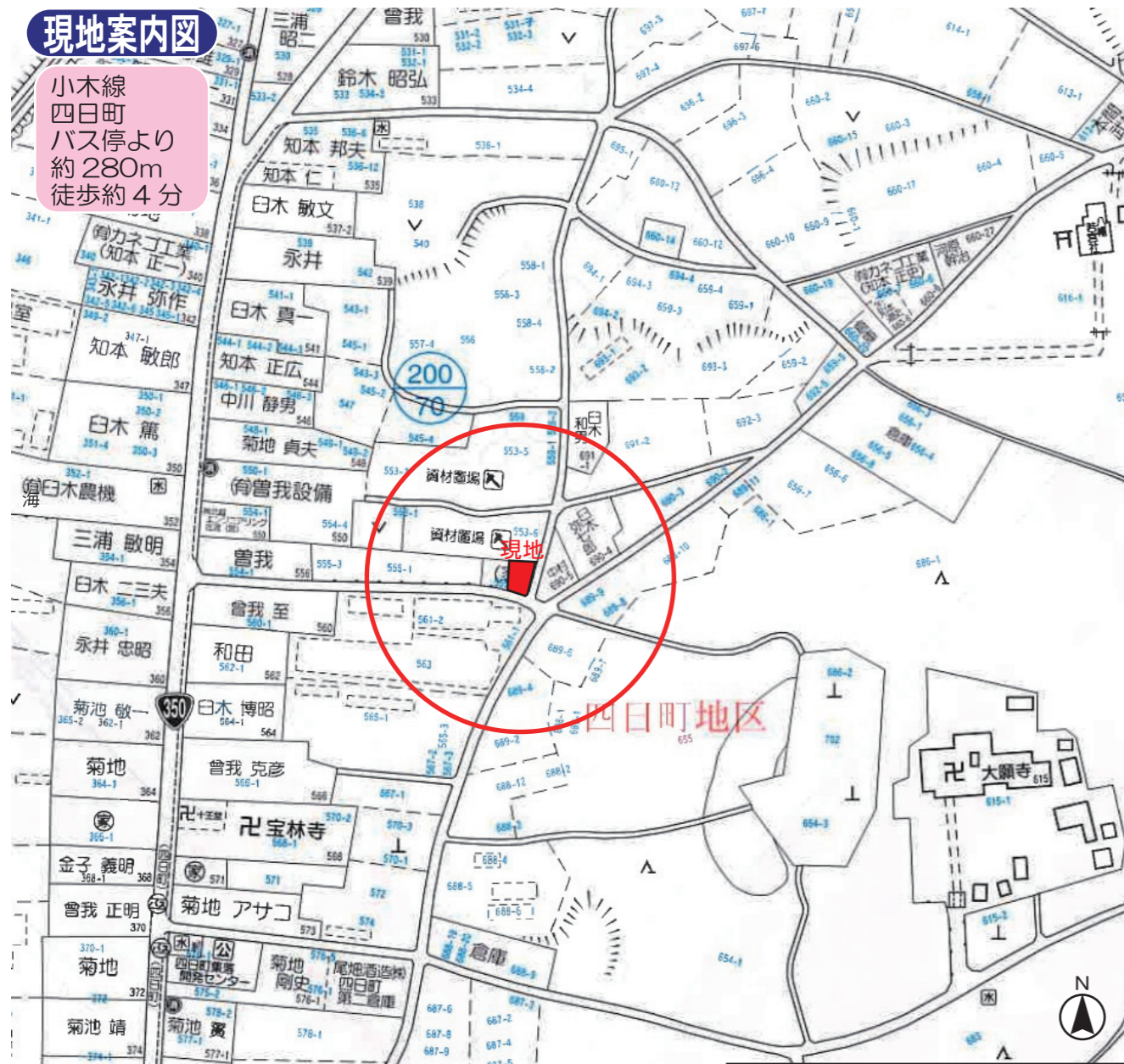
建物

- 家屋番号：555番9
- 構造：木造合金メッキ鋼板葺2階建
- 種類：居宅
- 床面積：1階61.15㎡、2階59.52㎡
- 間取り：下図のとおり
- 建築年：2019年5月23日新築
- その他：オール電化仕様です。

佐渡市景観計画『農村と平野区域』
佐渡市防災マップ『国府川支川浸水想定区域0.5～3m』
佐渡市埋蔵文化財マップ『No798佐渡国衙跡』

現地案内図

小木線
四日町
バス停より
約280m
徒歩約4分



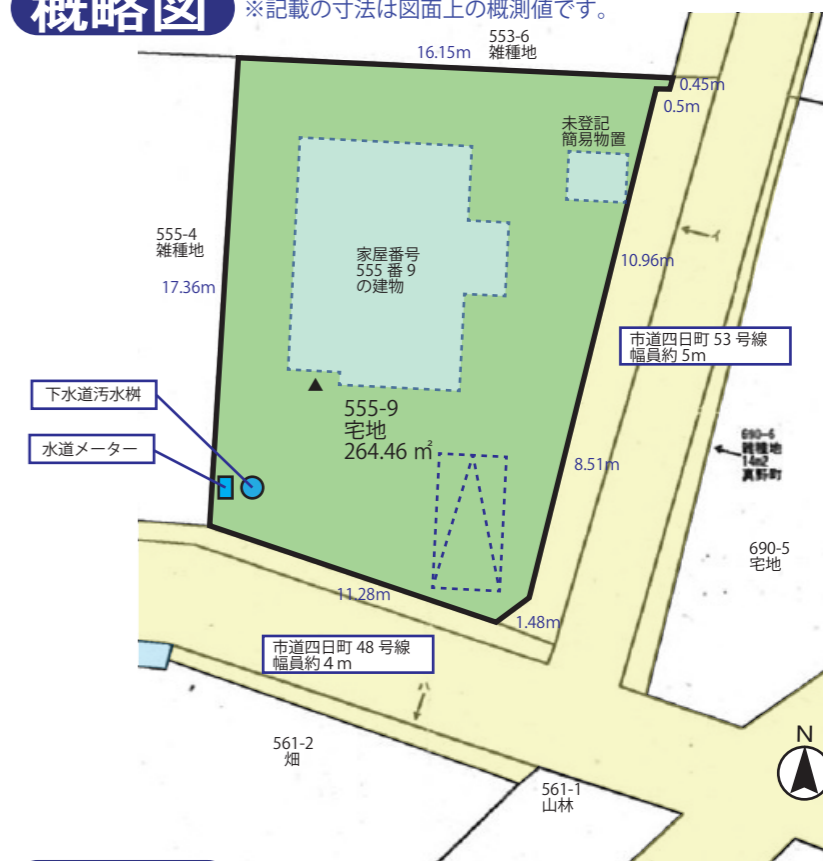
現地写真

撮影：2023年4月27日



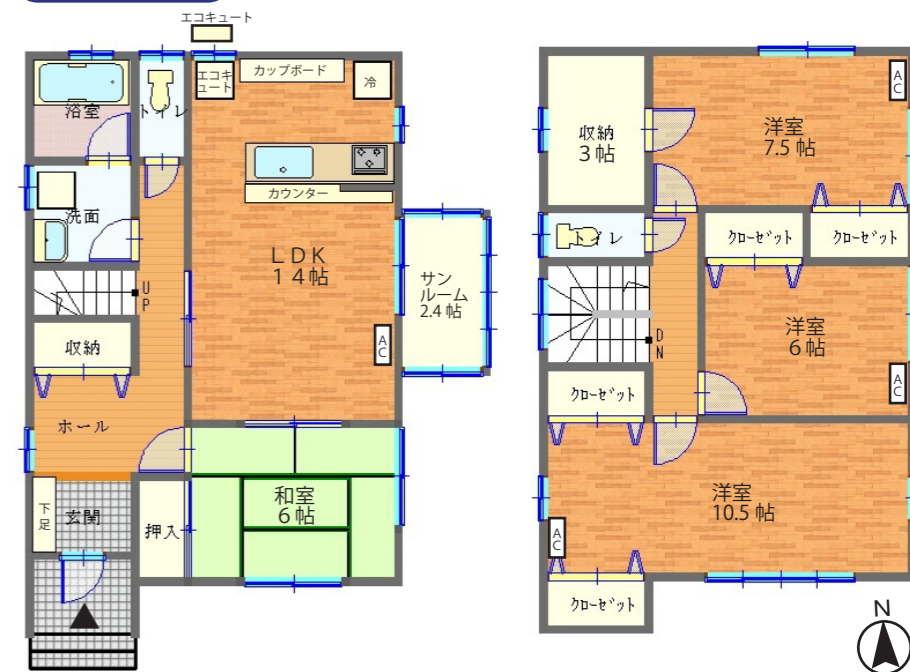
概略図

※記載の寸法は図面上の概測値です。



間取図

※現況と図面に相違がある場合は、現況を優先します。



ライフインフォメーション

真野第一保育園	1500m	マツキヨ真野店	1300m
真野小学校	1200m	真野図書館	1400m
真野中学校	1200m	ローソン真野店	1400m
八幡若宮社	300m	佐渡警察署	1600m
大願寺	450m	佐渡市真野行政SC	1700m
国府橋	500m	真野郵便局	1800m
真野野球場	1000m	金子歯科医院	1900m
スポーツハウス	1100m	マツヤ真野店	1900m
喜八屋商店	1100m	JA佐渡真野支所	2000m
まきやま内科	1100m	本田歯科医院	2100m
陸上競技場	1200m	真野漁港多目的広場	2800m
真野ふるさと会館	1300m	真野公園	2900m



特記
・引渡し時期：相談
・引渡し条件：現況有姿
・図面と現況に相違がある場合は、現況を優先します。

宅地建物取引業 新潟県知事(8)第3609号
〒952-1306 新潟県佐渡市長木675番地
株式会社 アイディ <http://idsd.jp>
代表取締役 伊藤 弘勇 電話：0259-52-5200

図面名称
四日町555-9中古住宅(仮称)
営業担当
多田 和秀

情報登録日
2023年4月28日
情報変更日
-

CHECK		NO.
		1