

# 中古住宅

【仲介】

佐渡市四日町 390-1 (真野地区)

国道沿いの農家住宅！  
車庫・納屋・土蔵付き。  
リフォーム用素材にオススメ♪

土地：1980.43㎡ (599.07坪)  
建物：219.24㎡ (66.31坪)※概測

売買価格  
**280**万円

築50年超

## 土地

- 所在地：佐渡市四日町 390-1 ほか 2筆
- 地目：宅地、畑、ため池
- 地積：1980.43㎡
- 都市計画上の制限：都市計画区域内
- 建築基準法上の制限：無指定
- 建ぺい率：70% ●容積率：200%
- 前面道路との関係：東9m国道、西7m市道
- 給排水：公共上下水道
- 電気：東北電力 ●ガス：個別プロパン
- 私道負担：なし
- 校区：真野小学校・真野中学校

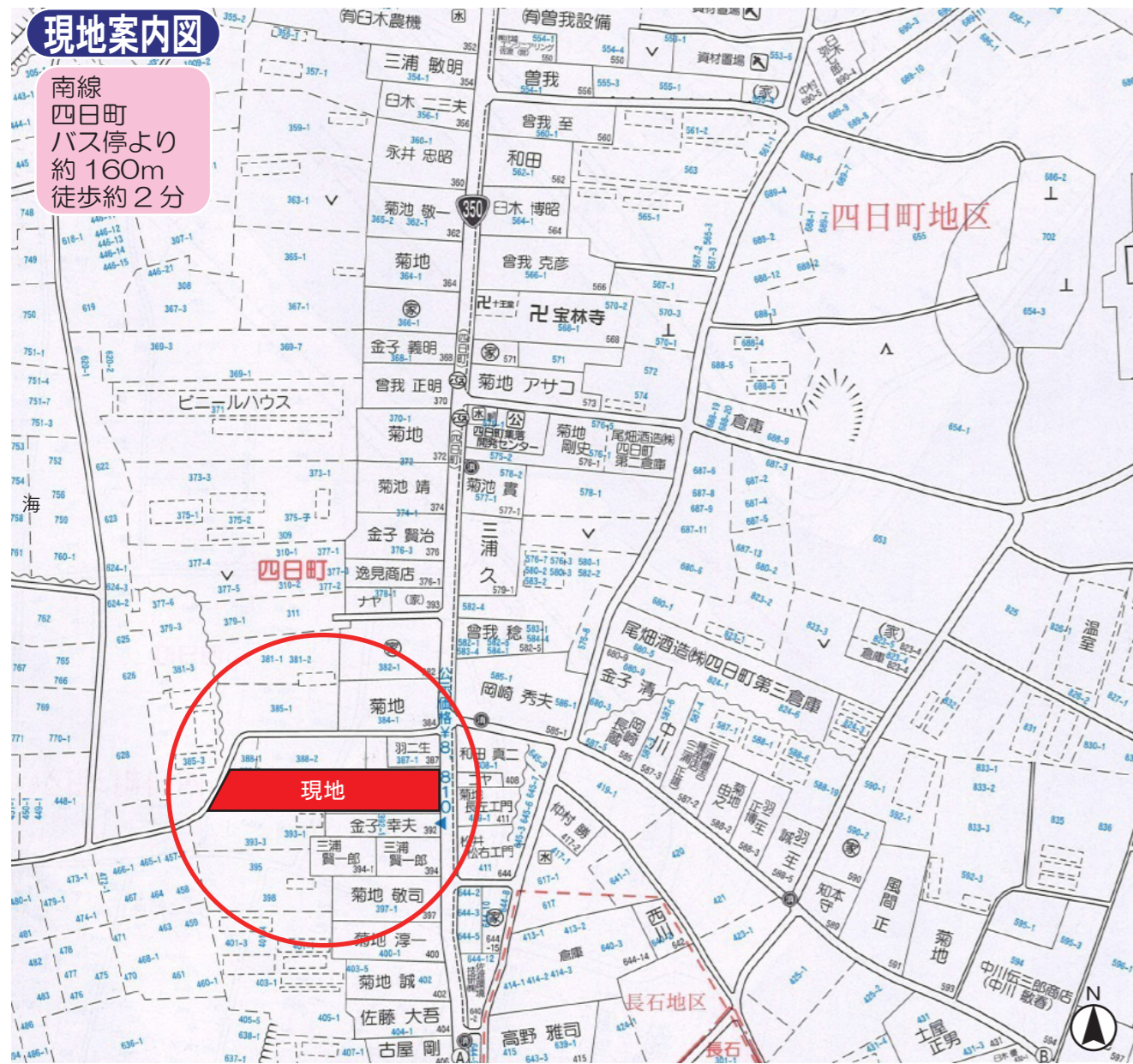
## 建物

- 家屋番号：390番 ※建物表題変更予定
- 構造：木造瓦葺2階建
- 種類：居宅
- 床面積：1階174.52㎡、2階44.72㎡※概測
- 間取り：下図のとおり
- 建築年：昭和46年改築ほか
- その他：敷地上にその他建物あり。

佐渡市景観計画『一般市街地区域ほか』  
佐渡市ハザードマップ『国府川支川浸水想定区域0.5m未満』  
佐渡市埋蔵文化財マップ『No.811 川端遺跡』  
391-1 畑は農振内農地につき農地法の規制があります。

## 現地案内図

南線  
四日町  
バス停より  
約160m  
徒歩約2分



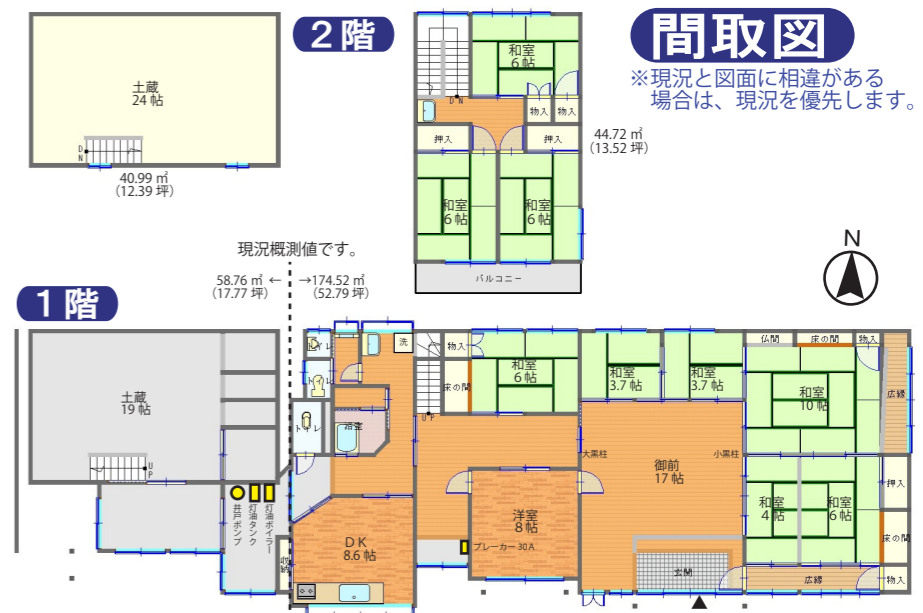
## 現地写真

撮影：2023年9月12日



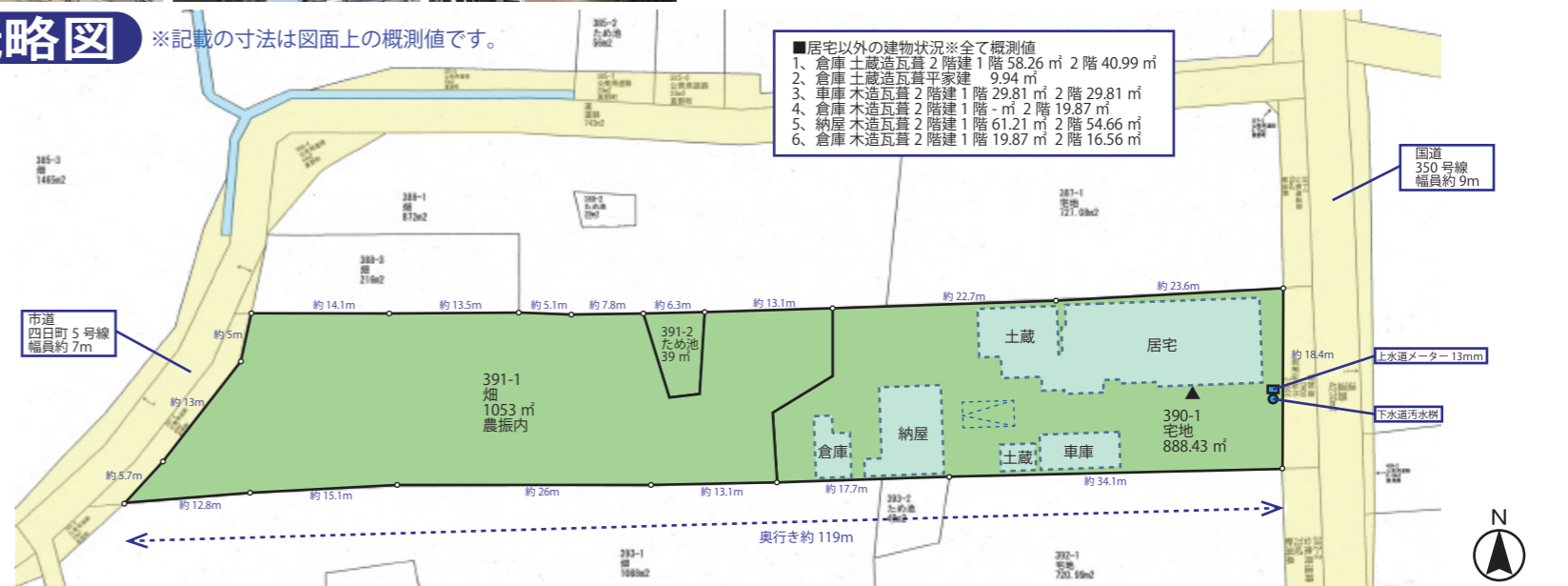
## 間取図

※現況と図面に相違がある場合は、現況を優先します。



## 概略図

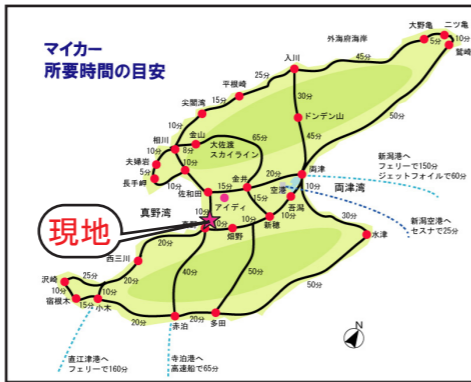
※記載の寸法は図面上の概測値です。



- 居宅以外の建物状況※全て概測値
- 1. 倉庫 土蔵造瓦葺2階建 1階58.26㎡ 2階40.99㎡
- 2. 倉庫 土蔵造瓦葺平家建 9.94㎡
- 3. 車庫 木造瓦葺2階建 1階29.81㎡ 2階29.81㎡
- 4. 倉庫 木造瓦葺2階建 1階19.87㎡
- 5. 納屋 木造瓦葺2階建 1階61.21㎡ 2階54.66㎡
- 6. 倉庫 木造瓦葺2階建 1階19.87㎡ 2階16.56㎡

## ライフインフォメーション

真野第一保育園	1200m	佐渡警察署	1400m
真野小学校	950m	真野郵便局	1600m
真野中学校	900m	マツヤ真野店	1600m
まきやま内科	700m	J A 佐渡真野支所	1700m
真野野球場	700m	本田歯科医院	1700m
陸上競技場	750m	真野公園	2500m
スポーツハウス	800m	真野漁港多目的広場	2600m
真野ふるさと会館	900m	ムサシ佐和田店	3800m
真野図書館	1000m	佐渡総合病院	5700m
マツキヨ真野店	1100m	とぎの郷ゴルフクラブ	9200m
ローソン真野店	1200m	佐渡空港	12100m
佐渡市真野行政SC	1400m	佐渡汽船両津港	16300m



特記  
・引渡し時期：相談  
・引渡し条件：現況有姿  
・図面と現況に相違がある場合は、現況を優先します。

宅地建物取引業 新潟県知事(8)第3609号  
〒952-1306 新潟県佐渡市長木 675 番地  
株式会社 アイディ <http://idsd.jp>  
代表取締役 伊藤 弘勇 電話：0259-52-5200

図面名称  
四日町 390-1 中古住宅 (仮称)  
営業担当  
多田 和秀

情報登録日  
2023年10月27日  
情報変更日  
2024年4月6日

CHECK

NO.

1