

中古住宅

【仲介】

山里の清らかな環境！
茅葺屋根の本格古民家。
リフォーム用素材におすすぬ♪

土地：5754.50㎡（1740.72坪）
居宅：221.37㎡（66.96坪）※概測

佐渡市猿八 569（畑野地区）

売買価格

280万円

築年不詳

土地

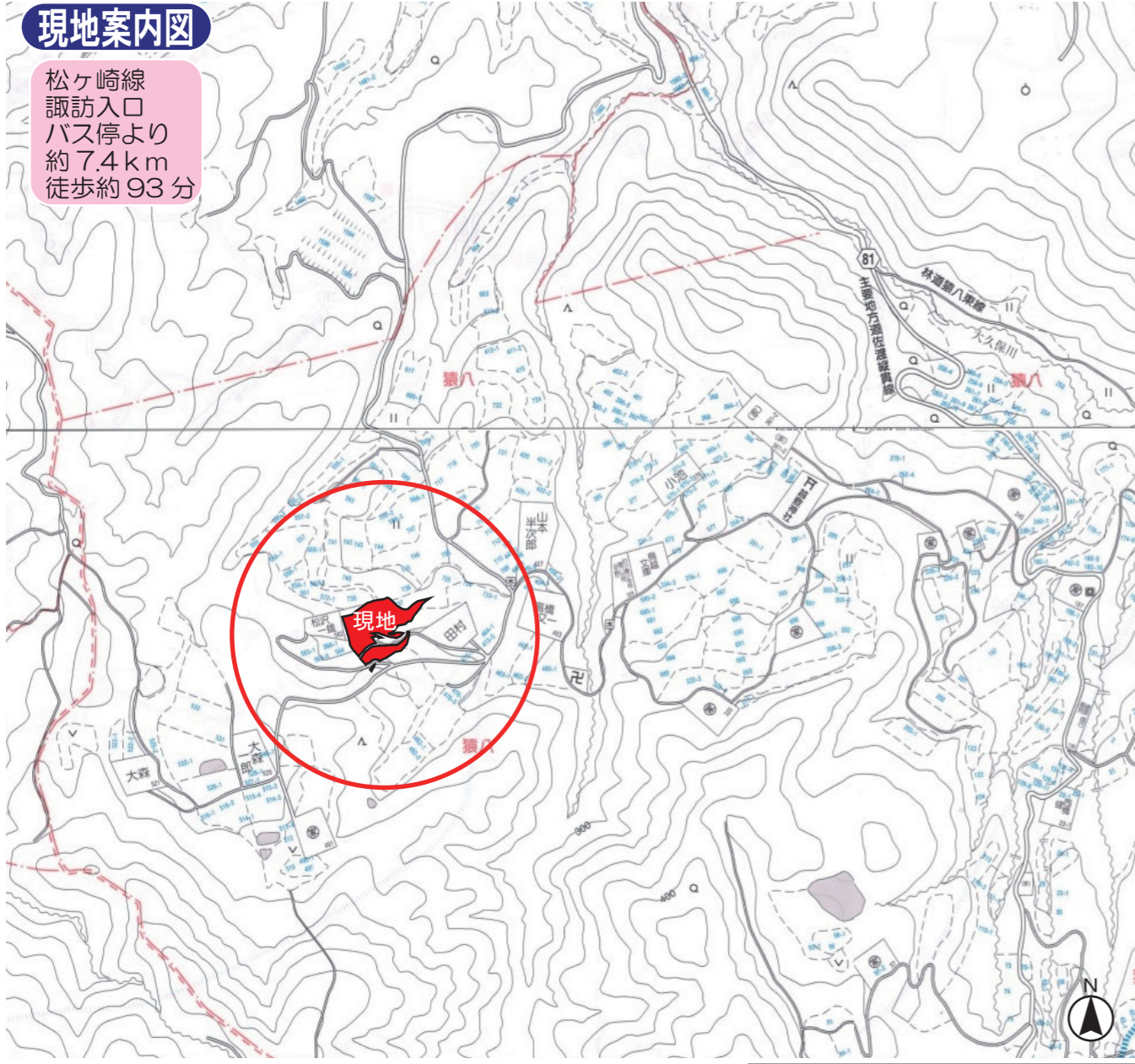
- 所在地：佐渡市猿八字西平 569 ほか 12 筆
- 地目：宅地、山林、雑種地、ため池、田、畑
- 地積：5754.50㎡
- 都市計画上の制限：都市計画区域内
- 建築基準法上の制限：無指定
- 建ぺい率：70% ●容積率：200%
- 前面道路との関係：南 3.5m 市道ほか
- 給排水：井戸（最寄り上水道まで約 1km）、汲取り便槽
- 電気：東北電力 ●ガス：個別プロパン
- 私道負担：無し
- 校区：畑野小学校・畑野中学校

建物

- 家屋番号：596
 - 構造：木造草葺平家建
 - 種類：居宅
 - 床面積：1階 192.39㎡、2階 28.98㎡※概測
 - 間取り：下図のとおり
 - 建築年：不詳
 - その他：敷地上に建物 5 棟あり。
- 佐渡市景観計画『山村と森林区域』
佐渡市ハザードマップ『土砂災害警戒・イエロー』
佐渡市埋蔵文化マップ『該当なし』
敷地上に電柱及び支線あり。

現地案内図

松ヶ崎線
諏訪入口
バス停より
約 7.4km
徒歩約 93分



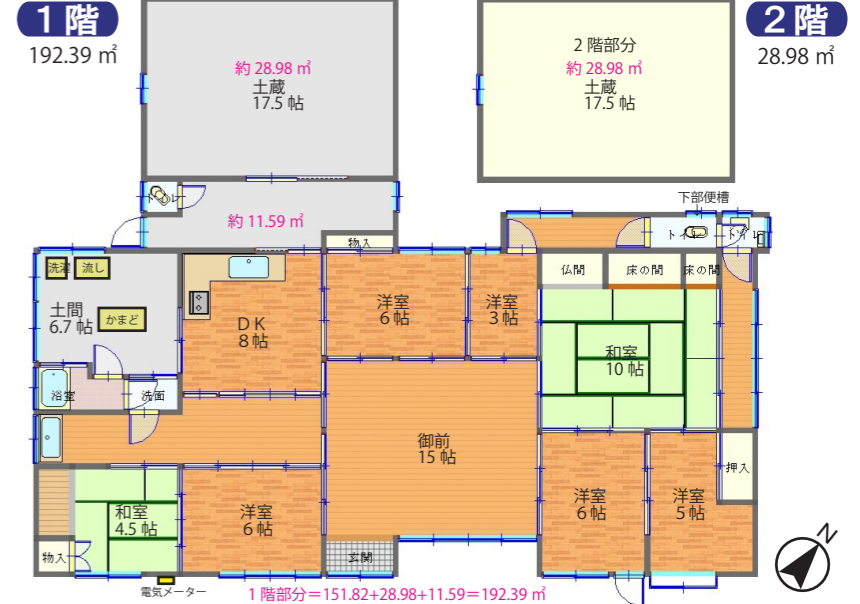
現地写真

撮影：2023年12月5日ほか



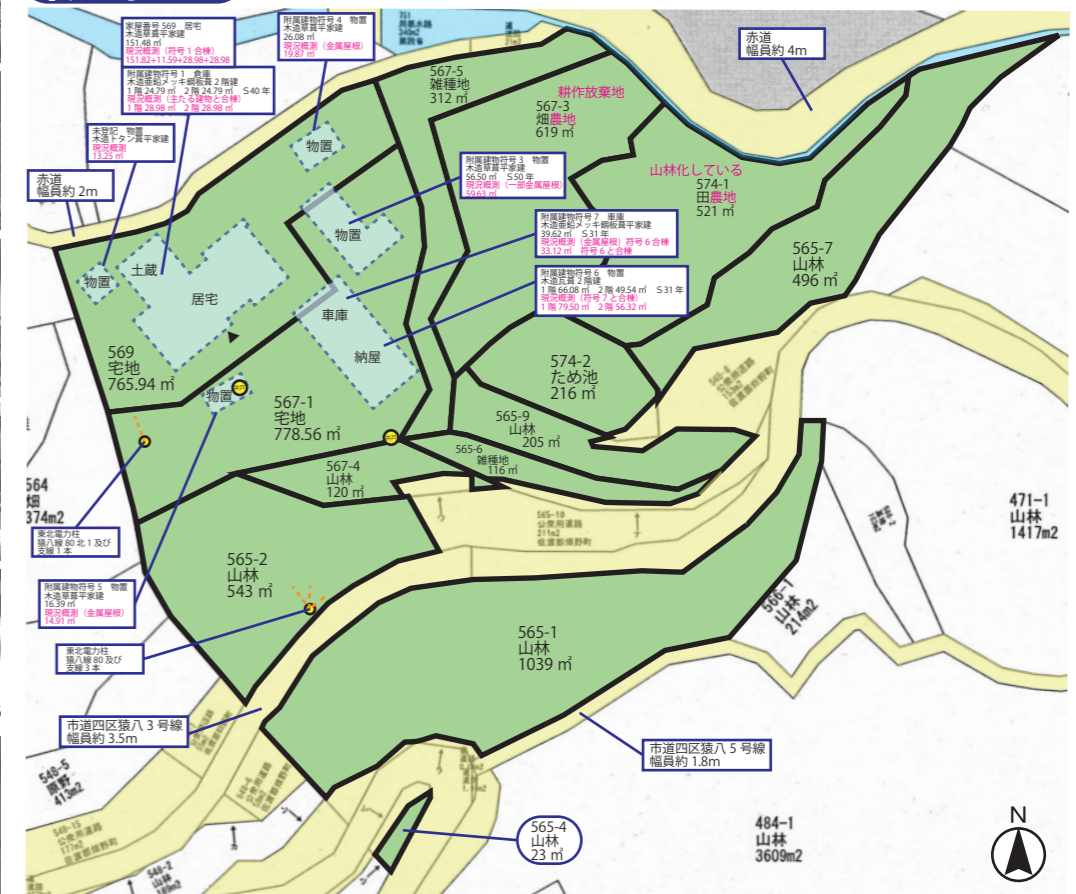
間取図

※現況概測図。
現況と図面に相違がある場合は、現況を優先します。



概略図

※記載の寸法は図面上の概測値です。



ライフインフォメーション

川西保育園	7.9km	佐渡市畑野行政SC	8.3km
畑野小学校	7.6km	金子歯科医院	8.5km
畑野中学校	7.5km	子安接骨院	8.9km
佐渡総合高校	9.6km	松泉閣（温泉）	9.2km
鳥越文庫	0.8km	ローソン畑野店	9.4km
南線一宮橋交差点	7.4km	佐渡警察署	9.5km
大崎医院	7.4km	マツキヨ真野店	9.8km
Aコープ畑野店	7.9km	ローソン真野店	10.3km
けんしん畑野店	8.0km	佐渡総合病院	10.6km
畑野郵便局	8.0km	佐渡空港	19.0km
とんとん畑野店	8.1km	佐渡汽船両津港	21.7km



特記

- ・引渡し時期：相談
- ・引渡し条件：現況有姿
- ・農地部分は農地法の規制があります。
- ・図面と現況に相違がある場合は、現況を優先します。

宅地建物取引業 新潟県知事(8)第3609号
〒952-1306 新潟県佐渡市長木 675 番地

株式会社 アイディ <http://idsd.jp>
代表取締役 伊藤 弘勇 電話：0259-52-5200

図面名称
猿八 569 中古住宅（仮称）

営業担当
多田 和秀

情報登録日
2023年12月15日

情報変更日
-

CHECK

NO.

1