

中古住宅

【仲介】

佐渡市沢根町 125-1 (佐和田地区)

海岸道路沿いの町屋風建物。
中庭や離れ付きです。
リフォーム用素材におすすめ

土地：209.78 m² (63.45 坪)
建物：199.95 m² (60.48 坪)

売買価格
300万円

築年不詳

土地

所在地：佐渡市沢根町 125-1
地目：宅地
地積：209.78 m²
都市計画上の制限：都市計画区域内
建築基準法上の制限：第1種住居地域
建ぺい率：80% 容積率：200%
前面道路との関係：北 10m、南 15m 県道
給排水：公共上下水道（現況浄化槽）
電気：東北電力 ガス：個別プロパン
私道負担：なし
校区：沢根小学校・佐和田中学校

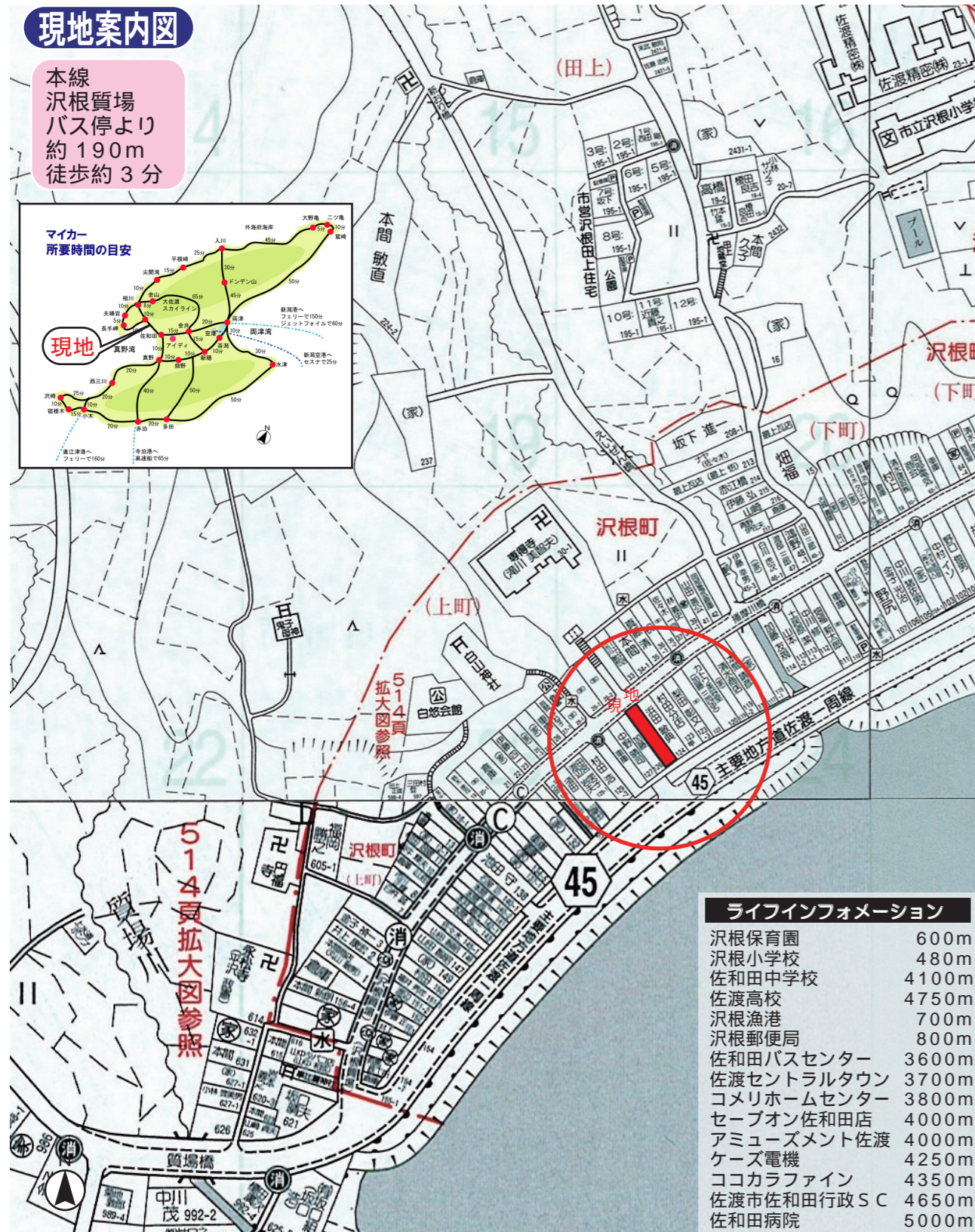
建物

家屋番号：125 番 1
構造：木造瓦葺 2 階建
種類：居宅
床面積：1 階 117.35 m² 2 階 82.60 m²
間取り：下図のとおり
建築年：不詳
その他：附属建物 2 居宅納屋木造瓦葺平屋建
27.72 m²、昭和 50 年新築あり。

下水道受益者負担金未納付。
佐渡市景観条例『歴史的市街地区域』

現地案内図

本線
沢根質場
バス停より
約 190m
徒歩約 3 分



ライフインフォメーション

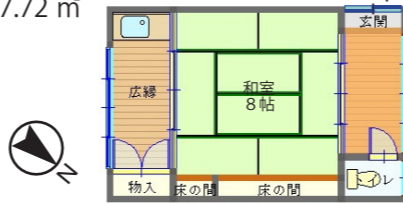
| | |
|--------------|-------|
| 沢根保育園 | 600m |
| 沢根小学校 | 480m |
| 佐和田中学校 | 4100m |
| 佐渡高校 | 4750m |
| 沢根漁港 | 700m |
| 沢根郵便局 | 800m |
| 佐和田バスセンター | 3600m |
| 佐渡セントラルタウン | 3700m |
| コメリホームセンター | 3800m |
| セーブオン佐和田店 | 4000m |
| アミューズメント佐渡 | 4000m |
| ケース電機 | 4250m |
| ココカラファイン | 4350m |
| 佐渡市佐和田行政 S C | 4650m |
| 佐和田病院 | 5000m |

現地写真

撮影：平成 28 年 11 月 14 日他

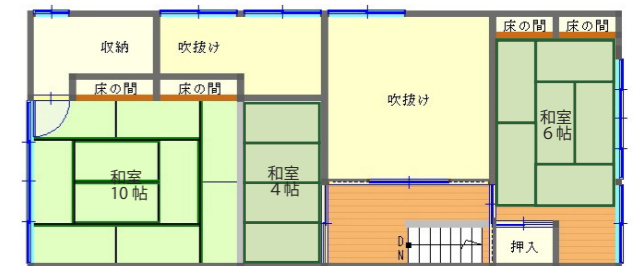
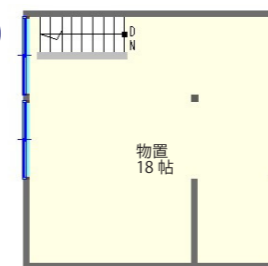


離れ
27.72 m²

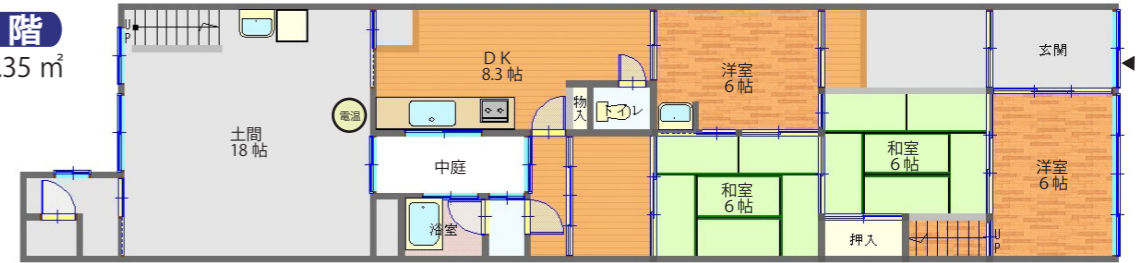


間取図

2 階
82.60 m²

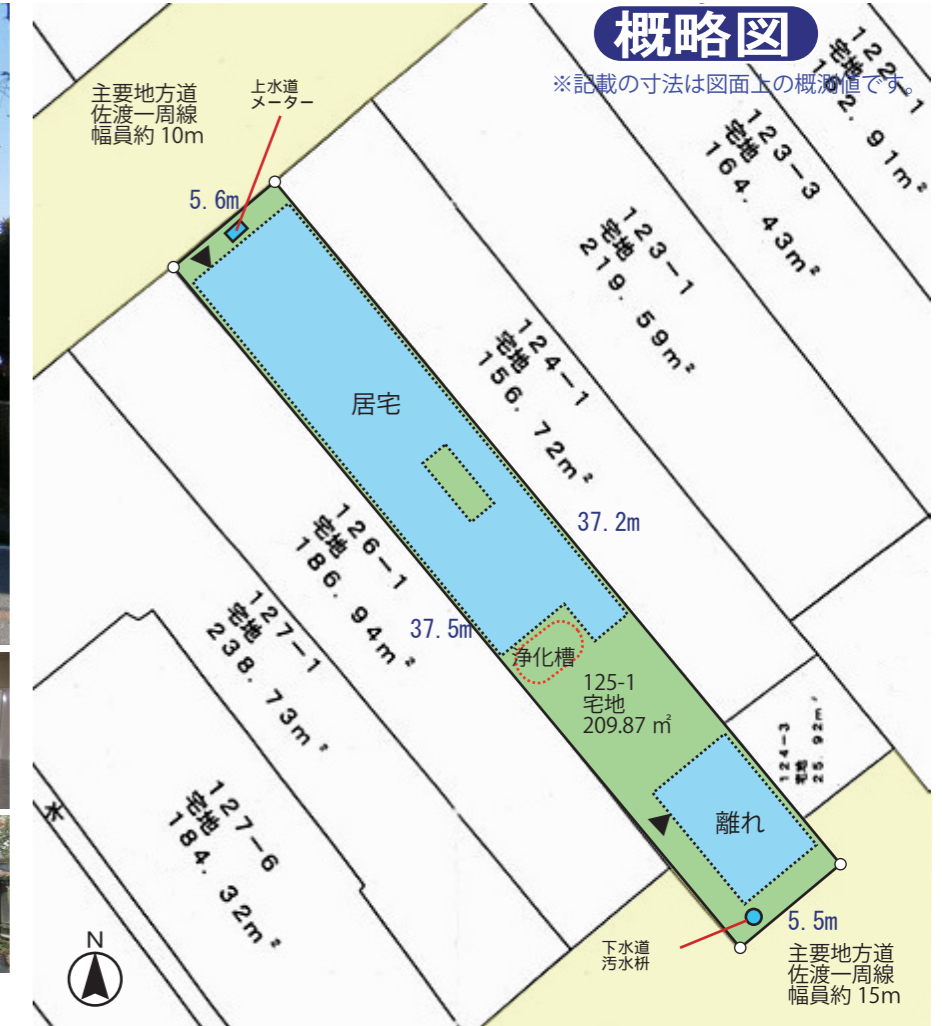


1 階
117.35 m²



概略図

※記載の寸法は図面上の概略値です



特記
・現況有姿物件
・引渡し時期：相談
・図面と現況に相違がある場合は、現況を優先します。

宅地建物取引業 新潟県知事(6)第 3609 号
〒952-1306 新潟県佐渡市長木 675 番地
株式会社 アイディ <http://idsd.jp>
代表取締役 伊藤 市司郎 電話：0259-52-5200

図面名称
沢根町 125-1 中古住宅 (仮称)
営業担当
多田 和秀

情報登録日
平成 28 年 11 月 18 日
情報変更日
平成 29 年 4 月 24 日

| | | |
|-------|--|-----|
| CHECK | | NO. |
| | | 1 |