

# 中古住宅

【仲介】

佐渡市中興甲 1116 (金井地区)

コンビニ・スーパー至近！  
買物や病院も近く便利な立地。  
店舗兼住居用地におすすめ♪

土地：1107.62㎡ (335.05坪)  
居宅他：340.23㎡ (102.91坪)

売買価格

800万円

築約67年

## 土地

- 所在地：佐渡市中興甲 1116 ほか 1 筆
- 地目：宅地、畑
- 地積：1107.62㎡
- 都市計画上の制限：都市計画区域内
- 建築基準法上の制限：無指定
- 建ぺい率：70% ●容積率：200%
- 前面道路との関係：南 13m 県道、北 2.7m 市道
- 給排水：公共上下水道（現況の排水は汲取り）
- 電気：東北電力 ●ガス：個別プロパン
- 私道負担：なし
- 校区：金井小学校・金井中学校

## 建物

- 家屋番号：甲 1116 番
- 構造：木造瓦葺 2 階建
- 種類：居宅・納屋
- 床面積：1 階 283.31㎡、2 階 56.92㎡
- 間取り：下図のとおり
- 建築年：不詳（昭和 31 年頃）
- その他：物置・木造瓦葺平家建 20.70㎡あり。

上下水道負担金納付済み。佐渡市景観条例『商業・賑わい区域』佐渡市ハザードマップ『国府川水系家屋倒壊等氾濫想定区域』周知の埋蔵文化財包蔵地『No.479 藤津遺跡』に該当。甲 1112-1 は農振外農地につき農地法の規制があります。

## 現地案内図

本線  
藤津橋  
バス停より  
約 70m  
徒歩約 1 分



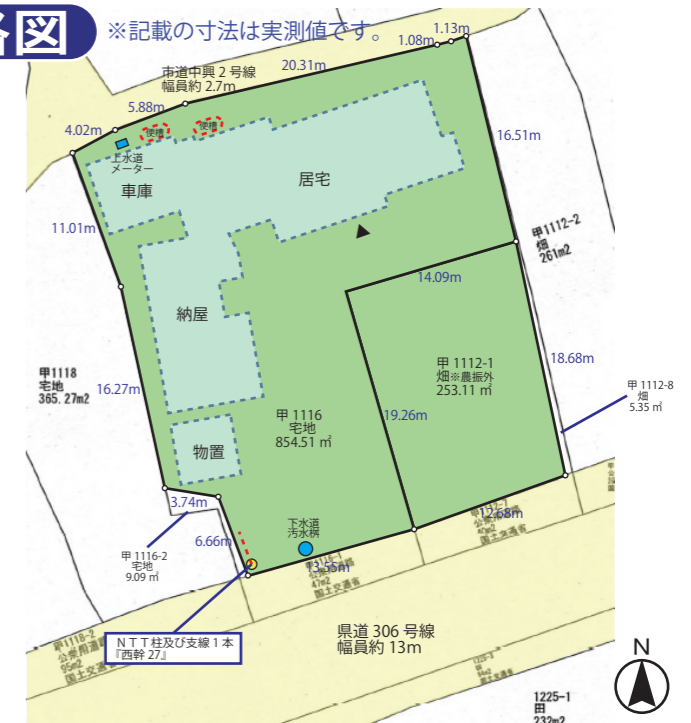
## 現地写真

撮影：2023年10月30日



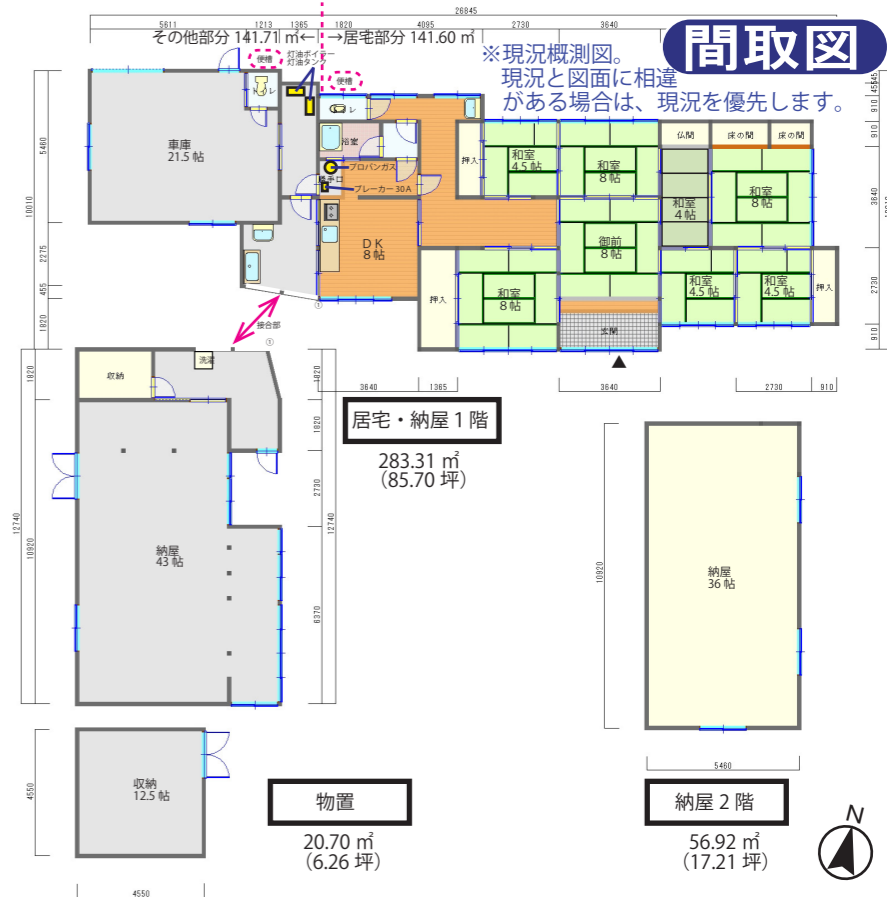
## 概略図

※記載の寸法は実測値です。



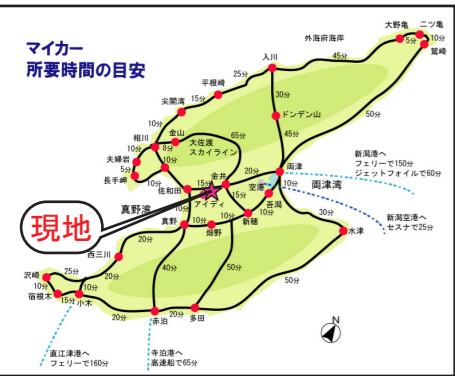
## 間取図

※現況概測図。現況と図面に相違がある場合は、現況を優先します。



## ライフインフォメーション

平泉保育園	1100m	ひらせいHC	600m
金井保育園	1700m	佐渡犬猫病院	600m
金井小学校	1800m	金井郵便局	850m
金井中学校	1900m	隅田歯科医院	900m
佐渡看護学校	1200m	ウェルシア佐和田	1100m
伝統文化と環境福祉の専門学校	1600m	さかた整形外科医院	1300m
佐渡高等学校	3400m	蔦屋書店	1600m
ローソン中興店	130m	ジョーシン電機	1600m
マツヤ金井店	130m	たびのホテル	1200m
田尻内科医院	190m	佐渡総合病院	1400m
ツルハドラッグ	200m	佐渡市役所本庁	1400m
しまむら	230m	佐渡空港	8200m
マツモトキヨシ	300m	佐渡汽船両津港	12100m



特記  
・引渡し時期：相談  
・引渡し条件：現況有姿  
・一部農地につき農地法の規制があります。  
・図面と現況に相違がある場合は、現況を優先します。

宅地建物取引業 新潟県知事(8)第3609号  
〒952-1306 新潟県佐渡市長木 675 番地  
株式会社 アイディ <http://idsd.jp>  
代表取締役 伊藤 弘勇 電話：0259-52-5200

図面名称  
中興甲 1116 中古住宅 (仮称)  
営業担当  
多田 和秀

情報登録日  
2023年11月30日  
情報変更日  
-

CHECK		NO.
		1